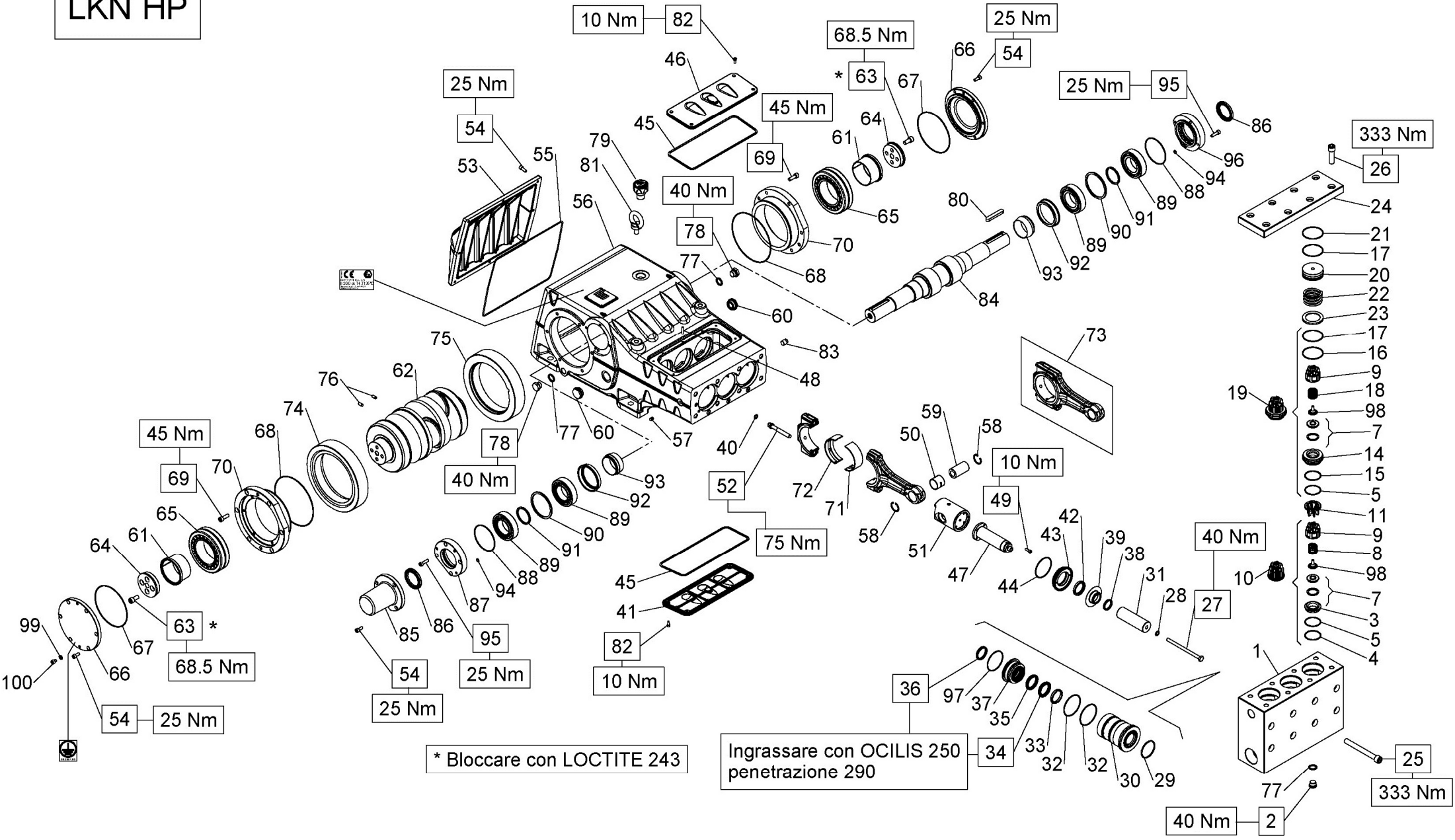


LKN HP



KIT RICAMBIO – SPARE KIT

		LKN36 (D.36)	LKN40 (D.40)	LKN45 (D.45)
A	Kit tenute pompanti – Plunger packing kit	KIT 2113	KIT 2114	KIT 2115
B	Kit valvole – Valves kit	KIT 2055		
C	Kit tenute complete – Complete seals kit	KIT 2116	KIT 2117	KIT 2118
D	Kit bronzine bielle – Conrod bushing kit	KIT 2076 - 2077 (+0,25) - 2078 (+0,50)		

**LKN36 LKN40
LKN45**

POS	CODE CODICE	DESCRIPTION DESCRIZIONE	KIT	NR. PCS.	POS	CODE CODICE	DESCRIPTION DESCRIZIONE	KIT	NR. PCS.	POS	CODE CODICE	DESCRIPTION DESCRIZIONE	KIT	NR. PCS.
1	78.1202.56	TESTATA POMPA		1										
2	98.2186.00	TAPPO G 1/2"		3	36	90.2798.00	ANELLO TEN. ALT. D. 36.0x44.0x5.5 LP	A-C	3	72	90.9310.00	SEMIBOCCOLA TESTA BIELLA - SUP.	D	
3	36.2067.66	SEDE VALVOLA ASPIRAZIONE		3		90.2828.00	ANELLO TEN. ALT. D. 40.0x48.0x5.5 LP	A-C			90.9311.00	SEMIBOCCOLA TESTA BIELLA +0.25 - SUP.	D	3
4	90.5260.00	ANELLO ANTIEST. D. 51.5x56.0x1.5	B-C	3		90.2846.00	ANELLO TEN. ALT. D. 45.0x53.0x5.5 LP	A-C			90.9312.00	SEMIBOCCOLA TESTA BIELLA +0.50 - SUP.	D	
5	90.3890.00	OR D. 50.47x2.62 NBR 90SH 3200	B-C	6	37	78.2168.92	SUPPORTO GUARNIZIONE D. 36		3	73	78.0301.01	BIELLA COMPLETA		3
7	36.2088.01	VALVOLA SFERICA		6		78.2155.92	SUPPORTO GUARNIZIONE D. 40			74	10.0727.35	CORONA SX Z59 R. 2.950 - ELICOIDALE		
8	94.7600.00	MOLLA Dm. 28.3x30.7		3	38	78.2169.92	SUPPORTO GUARNIZIONE D. 45				10.0729.35	CORONA SX Z60 R. 3.158 - ELICOIDALE		1
9	36.2061.01	GUIDA VALVOLA		6	39	78.2146.70	ANELLO DISTANZIALE PARASPRUZZI		3		10.0731.35	CORONA SX Z61 R. 3.389 - ELICOIDALE		
10	36.7151.01	GR. VALVOLA D'ASPIRAZIONE	B	3	40	78.2153.02	PARASPRUZZI	A-C	3	75	10.0728.35	CORONA DX Z59 R. 2.950 - ELICOIDALE		
11	74.2106.51	DISTANZIALE GUIDA VALVOLA	B	3	41	90.3825.00	OR D. 10.78x2.62 NBR 70SH 3043		3		10.0730.35	CORONA DX Z60 R. 3.158 - ELICOIDALE		1
14	36.2069.66	SEDE VALVOLA DI MANDATA		3	42	74.1502.22	COPERCHIO ISPEZIONE APERTO		1		10.0732.35	CORONA DX Z61 R. 3.389 - ELICOIDALE		
15	90.5265.00	ANELLO ANTIEST. D. 51.7x56.2x1.5	C	3	43	90.1679.00	ANELLO RAD. D. 40.0x52.0x7.0	C	3	76	97.6185.00	SPINA CILINDRICA D. 8.0x18.0		2
16	90.5276.00	ANELLO ANTIEST. D. 67.5x72.0x1.5	C	3	44	78.2137.71	COPERCHIO PARAOLIO GUIDA PISTONE		3	77	93.1971.00	ROSETTA 21.5x27.0x1.5		5
17	90.3911.00	OR D. 66.35x2.62 NBR 70SH 3262	B-C	6	45	90.3914.00	OR D. 72.69x2.62 NBR 90SH 3287	C	3	78	98.2187.00	TAPPO G 1/2"x10 TE27 ZINC.		1+2
18	94.7605.00	MOLLA Dm. 28.5x45.4		3	46	90.4500.00	OR D. 266.07x5.33 NBR 70SH	C	2		98.2181.50	TAPPO G 1/2"x13 PER SONDA D. 6 SS - ATEX		1
19	36.7153.01	GR. VALVOLA DI MANDATA	B	3	47	74.1501.22	COPERCHIO ISPEZIONE CHIUSO		1	79	98.2333.00	TAPPO CARICO OLIO G 1"		1
20	78.2158.56	TAPPO VALVOLE DI MANDATA		3	48	73.0503.36	STELO GUIDA PISTONE		3		98.2334.00	TAPPO CARICO OLIO G 1" - ATEX		
21	90.5280.00	ANELLO ANTIEST. D. 67.7x72.2x1.5	B-C	3	49	99.1916.00	VITE M6x30 UNI 5927		3	80	91.5010.00	LINGUETTA 14.0x9.0x80.0		1
22	94.7749.00	MOLLA Dm. 58.0x45.4		3	50	99.1884.00	VITE M6x20 UNI 5931		12	81	93.1050.00	GOLFARE M16		2
23	78.2159.91	ANELLO SEDE VALVOLA DI MANDATA		3	51	90.9173.00	BOCCOLA PIEDE BIELLA		3	82	99.1838.00	VITE M6x14 UNI 5931		8
24	78.2154.56	COPERCHIO VALVOLE		1		79.0504.43	GUIDA PISTONE			83	98.2087.00	TAPPO 3/8" CONICO		1
25	99.5212.00	VITE M16x150 UNI 5931		8		79.0505.43	GUIDA PISTONE +1.0		3		10.0733.55	PIGNONE Z20 R. 2.950 - ELICOIDALE		
26	99.5147.00	VITE M16x55 UNI 5931		8	52	99.4410.00	VITE SERRAGGIO BIELLA		6	84	10.0734.55	PIGNONE Z19 R. 3.158 - ELICOIDALE		1
27	99.3850.00	VITE M10x160 UNI 5737		3	53	78.1600.20	COPERCHIO CARTER		1		10.0735.55	PIGNONE Z18 R. 3.389 - ELICOIDALE		
28	96.7105.00	ROSETTA D. 10.0x18.0x0.9	C	3	54	99.3058.00	VITE M8x20 UNI 5931		23	85	78.1501.20	COPERCHIO ESTREMITA' ALBERO		1
29	90.4102.00	OR D. 58.74x3.53 NBR 70SH 162	A-C	3	55	99.4170.00	OR D. 355.20x3.53 NBR 70SH 41400	C	1	86	90.1724.00	ANELLO RAD. D. 55.0x75.0x8.0	C	2
					56	78.0100.13	CARTER POMPA		1	87	78.1053.20	COPERCHIO CUSCINETTO PTO - SX		1
					57	98.1955.00	TAPPO KOENIG D. 9.0x10.0		1	88	90.3918.00	OR D. 94.92x2.62 NBR 70SH 3375	C	2
30	78.2170.56	CAMICIA PISTONE D. 36		3	58	90.0697.00	ANELLO ARRESTO J35		6	89	91.8597.00	CUSCINETTO A RULLI		4
	78.2157.56	CAMICIA PISTONE D. 40			59	97.7450.00	SPINOTTO D. 35x64		3	90	78.2140.89	DISTANZIALE CUSCINETTO - ESTERNO		2
	78.2171.56	CAMICIA PISTONE D. 45			60	97.5978.00	SPIA LIVELLO OLIO G 1"		2	91	78.2141.89	DISTANZIALE CUSCINETTO - INTERNO		2
31	78.0412.09	PISTONE D. 36x127		3	61	78.2142.00	BUSSOLA DI PRESSIONE		2	92	78.2144.89	BUSSOLA LUBRIFICANTE CUSCINETTI		2
	74.0400.09	PISTONE D. 40x127			62	78.0200.35	ALBERO A GOMITI C. 90		1	93	78.2143.89	CONO LUBRIFICAZIONE CUSCINETTI		2
	74.0401.09	PISTONE D. 45x127			63	99.4268.00	VITE M12x25 UNI 5931		8	94	90.3581.00	OR D. 8.73x1.78 NBR 70SH 108	C	2
32	90.3914.50	OR D. 75.87x2.62 NBR 70SH 3300	A-C	6	64	78.2139.55	FLANGIA BLOCCAGGIO BUSSOLA		2	95	99.3086.00	VITE M8x30 UNI 5931		8
					65	91.8862.00	CUSCINETTO A RULLI 22218CCK/C3		2	96	78.1504.20	COPERCHIO CUSCINETTO PTO - DX		1
					66	78.1502.20	COPERCHIO CUSCINETTO		2	97	90.3913.50	OR D. 71.12x2.62 NBR 90SH 3281	A-C	3
					67	90.3929.00	OR D. 152.07x2.62 NBR 70SH 3600	C	2	98	36.2090.51	GUIDA INTERNA VALVOLA		6
34	90.2820.00	ANELLO TEN. ALT. D. 36.0x48.0x6.0/3.5 HP	A-C	3	68	90.3940.00	OR D. 183.82x2.62 NBR 70SH 3725	C	2	99	96.7017.50	ROSETTA 8.4x15.0x0.8 - ATEX		1
	90.2832.00	ANELLO TEN. ALT. D. 40.0x55.0x7.5/4.5 HP	A-C		69	99.3685.00	VITE M10x30 UNI 5931		12	100	99.3019.00	VITE M8x10 UNI 5931 - ATEX		1
	90.2850.00	ANELLO TEN. ALT. D. 45.0x60.0x7.5/4.5 HP	A-C		70	78.1500.13	COPERCHIO PORTACUSCINETTO		2					
35	90.2818.00	ANELLO RESTOP D. 36.0x48.0x6.0/3.0	A-C	3		90.9300.00	SEMIBOCCOLA TESTA BIELLA - INF.	D						
	90.2838.00	ANELLO RESTOP D. 40.0x55.0x8.0/4.5	A-C			90.9301.00	SEMIBOCCOLA TESTA BIELLA +0.25 - INF.	D	3					
	90.2848.00	ANELLO RESTOP D. 45.0x60.0x6.5/3.0	A-C			90.9302.00	SEMIBOCCOLA TESTA BIELLA +0.50 - INF.	D						

113