



Caractéristiques et instructions techniques



**18 Frame – Culasse usinée
Pompe à plongeur**

Modèle 1810

**Modèle avec rinçage
externe**

1810K

Caractéristiques (*)

Débit

Plage de pression

Tours/minute

Modèle 1810

11,4 L/min

6,9 → 689 bar

1500 TPM

Caractéristiques générales

Plage de pression d'aspiration

Forage

Coup

Capacité du carter

Température maximale du liquide

Connections d'aspiration (2)

Connections de rinçage (2)

Connections de décharge (2)

Diamètre de l'arbre

Poids

Dimensions

Précharge → 4,1 bar

11 mm

30 mm

1,26 L

71° C

1/2" NPTF

1/4" NPTF

3/8" NPTF

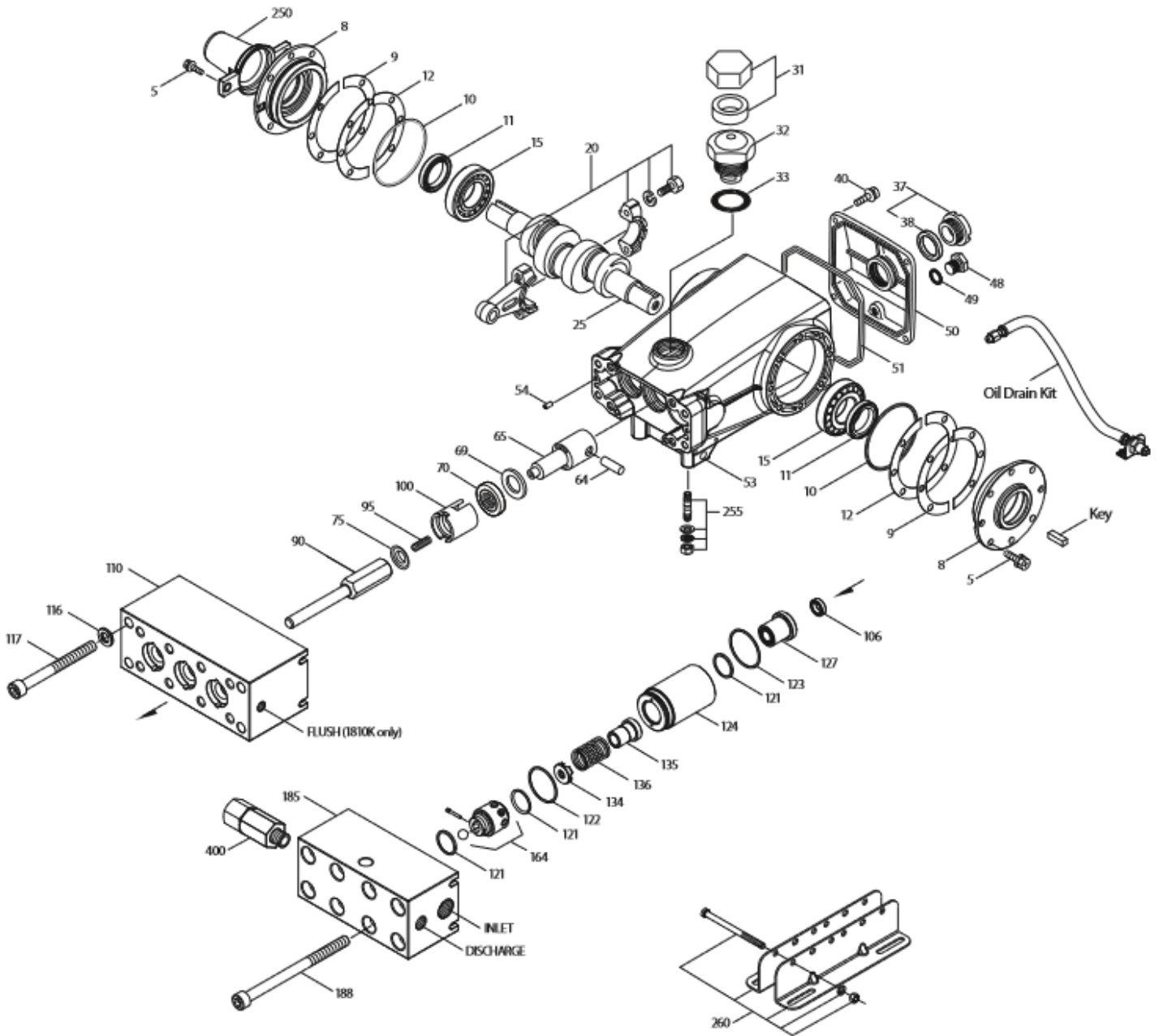
30 mm

27,2 kg

496 x 330 x 164 mm

(*) Dérogations permises qu'après consultation, suivi d'une confirmation écrite par Cat Pumps.

Vue éclatée



Models
1810, 1810K
October 2019

Liste des pièces détachées

Pièce	Num. 1810	Mat.	Description	Qté
2	30067	STL	Clavette (M8x7,5x25)	1
5	49651	S	Vis avec rondelles (Mx20) (voir TB 128)	8
8	134805	ALE	Couvercle de roulement (voir TB 118,128)	2
9	855043	FBR	Rondelle butée, couvercle de roulement, 2 pcs (voir TB 128)	2
10	11340	NBR	O-ring, couvercle de palier – 70D	2
11	43495	NBR	Joint d'étanchéité, huile, vilebrequin	2
12	855044	S	Rondelle butée, couvercle de roulement, 2 pcs (voir TB 128)	2
15	39060	STL	Roulement à rouleaux	2
20	48600	TNM	Bielle complète	3
25	43494	FCM	Crankshaft – double sortie (M30)	1
31	828710	PE	Protecteur, bouchon d'huile avec joint en mousse	1
32	43211	ABS	Bouchon d'huile	1
33	14177	NBR	Joint torique, bouchon d'huile – 70D	1
37	92241	PC	Jauge d'huile – 80D	1
38	44428	NBR	Joint plat flexible, jauge d'huile – 80D	1
40	92542	S	Vis avec rondelles (M6x20)	4
48	25625	STCP	Bouchon de vidange (1/4" x 19 BSP)	1
49	23170	NBR	Joint torique, bouchon de vidange – 70D	1
50	133576	ALE	Couvercle arrière (voir TB 118,128)	1
51	44834	NBR	Joint torique, couvercle arrière – 70D	1
53	134848	ALE	Carter (incl 54) (voir TB 118,128)	1
54	27488	S	Axe de guidage	2
64	43507	CM	Axe, croisillon	3
65	48892	SSHB	Tige de plongeur, court	3
69	126592	STCP R	Rondelle, joint d'étanchéité	3
70	43500	NBR	Joint d'étanchéité, huile, carter	3
75	43506	S	Défecteur	3
90	76595	CC	Asemblage, plongeur, M11x80, avec support en acier	3
95	31585	S	Goujon, plongeur (M6x20)	3
100	995590	POP	Fixation, entretoise	3
106	76111	ST2	Joint d'étanchéité, joint basse pression	3
110	76840	SFSS	Culasse usinée	1
	76850	SFSS	Culasse usinée (Modèle 1810K)	1
116	31545	S	Rondelle plate (M10)	4
117	31695	S	Vis avec rondelles (M10x100)	4
121	31565	PTFE	Joint torique, cylindre d'étanchéité	9
122	31485	NBR	Joint torique, cylindre avant – 70D	3
	76113	FPM	Joint torique, cylindre avant – 70D	3
123	31475	NBR	Joint torique, cylindre arrière – 70D	3
	31476	FPM	Joint torique, cylindre arrière – 70D	3
124	76490	SFSS	Cylindre	3
	76495	SFSS	Cylindre (modèle 1810K)	3
127	76310	UHMW	Assemblage, garniture-V avec support cylinder en BZ	3
	76431	PTFE	Assemblage, garniture-V avec support cylinder en BZ	3
134	76350	S455	Clapet d'aspiration	3
135	76115	PET	Support, ressort d'aspiration	3
136	31575	S	Ressort, clapet d'aspiration	3
164	76510	SFSS	Siège, assemblage de bille en céramique	3
185	76885	SFSS	Collecteur, aspiration/décharge, culasse usinée	1
188	31692	S	Rondelles avec vis (M10x140)	8
250	855046	NY	Protecteur d'arbre avec 2 vis en inox (voir TB 128)	1
255	30264	STZP	Kit de montage	1
260	30613	STZP R	Kit de rails de montage	1

	990550	STZP R	Kit de rails de montage (nécessaire sur le diesel/essence)	1
	76513	STZP R	Kit de rails de montage	1
269	30206	F	Poulie (10") AB (voir TB 003)	1
274	30059	STL	Moyeu 'H' (M30) (rainure de clavette M8) (voir TB 003)	1
283	34334	-	Kit de vidange d'huile (3/8" x 24")	1
299	992810	S	Tête de pompe complète avec plongeurs	1
	992820	S	Tête de pompe complète avec plongeurs (mod 1810K)	1
300	76810	NBR*	Kit de joints (incl. 106,121,122,123,127) standard	1
	76811	FPM*	Kit de joints (incl. 106,121,122,123,127)	1
310	76820	NBR	Kit de clapets (incl. 121,122,123,134,136,164)	1
400	9920	SS	Ensemble disque de rupture (soupape de décharge) (3 disq)	1
-	76010	SS	Disque de rupture	1

Les articles en gras sont uniques pour ces modèles de pompes particulières. Les articles en italique sont facultatifs.

R composants conformes à la directive RoHS. * Examinez les codes des matériaux pour les pièces individuelles.

Consultez 'Tech Bulletins' 024, 035, 036, 043, 074, 083, 095, 118 et 128 pour plus d'informations.

Codes des matériaux

ABS	Plastique ABS	NY	Nylon	SS	Acier inoxydable 316
ALE	Aluminium Epoxy	PC	Poly carbonate	SSHB	Inox 316 / haute résistance laiton
CC	Céramique	PE	Polyéthylène	ST	Polyétheréthercétone
CM	Chrome-molybdène	PET	Polyéthylène téréphtalate	ST2	Acier galvanisé
F	Fonte	POP	Polypropylène	STCP	Acier chromé
FBR	Fibre	PTFE	Polytétrafluoroéthylène pure	STL	Acier
FCM	Chrome-molybdène forgé	S	Acier inoxydable 304	STZP	Acier galvanisé
FPM	Fluorocarbène	S455	Acier inoxydable 455	TNM	Haute résistance spéciale
NBR	Caoutchouc nitrile acrylique	SFSS	Acier inoxydable 17-4	UHMW	Polyéthylène à très haut poids moléculaire