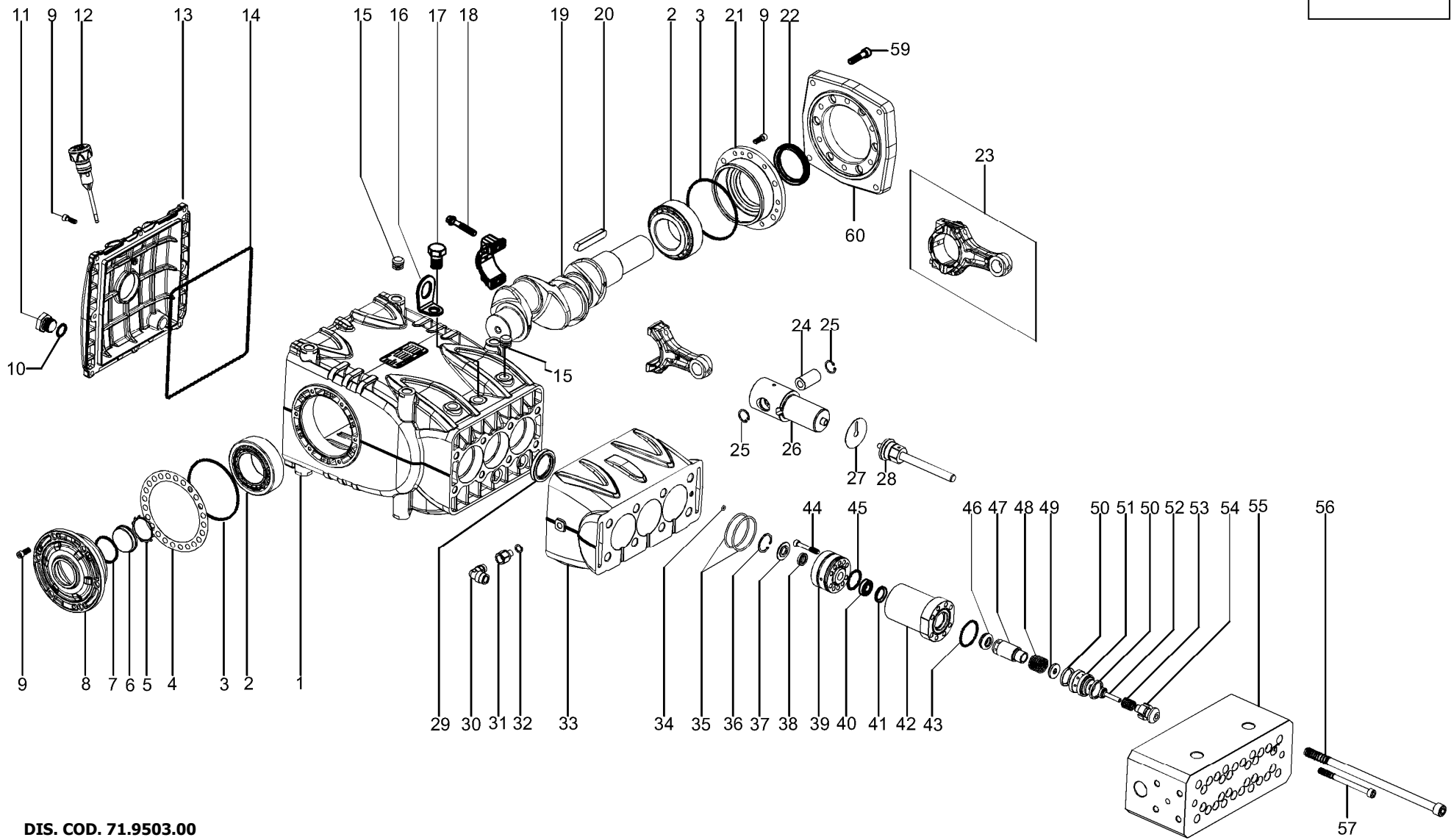


**VF**



DIS. COD. 71.9503.00

**KIT RICAMBIO – SPARE KIT**

		<b>VF12</b>	<b>VF14</b>
<b>A</b>	Kit tenute pompanti – Plunger packing kit	KIT 2037	KIT 2035
<b>B</b>	Kit tenute valvole – Valve seals kit	KIT 2038	
<b>C</b>	Kit tenute complete – Complete seals kit	KIT 2036	KIT 2039



POS	CODE CODICE	DESCRIPTION DESCRIZIONE	KIT	NR. PCS	POS	CODE CODICE	DESCRIPTION DESCRIZIONE	KIT	NR. PCS
1	71.0100.22	Carter pompa		1	33	71.1650.20	Distanziale per camice		1
2	91.8590.00	Cuscinetto a rulli con. 33210/Q		2	34	90.3663.00	OR Ø4x2	A-C	1
3	90.3918.00	OR Ø94.92x2.62 (3375)	C	2	35	90.3891.00	OR Ø52.07x2.62 (3206)	A-C	6
4	71.2205.81	Spessore di rasamento 0.35 mm.		*	36	90.0672.00	Anello seeger Ø30 UNI7437 INOX		3
	71.2203.81	Spessore di rasamento 0.25 mm.		*	37	71.2168.66	Anello per tenuta Ø14		3
	71.2200.81	Spessore di rasamento 0.1 mm.		*		71.2167.66	Anello per tenuta Ø12		3
5	90.0756.00	Anello seeger Ø45 (ZJ45)		1	38	90.2604.00	Anello ten. alt. Ø14x22x6 L.P.	A-C	3
6	70.2118.01	Spia livello olio		1		90.2588.00	Anello ten. alt. Ø12x19x6 L.P.	A-C	3
7	90.3877.00	OR Ø39.34x2.62 (3156)	C	1	39	71.2148.66	Supporto guarnizioni Ø14		3
8	71.1501.22	Coperchio cuscinetto lato spia		1		71.2147.66	Supporto guarnizioni Ø12		3
9	99.1867.00	Vite M6x18 UNI5931 8.8 Zinc.		20	40	71.2114.70	Bussola guarnizioni Ø14	A-C	3
10	90.3841.00	OR Ø17.13x2.62 (3068)	C	1		71.2113.70	Bussola guarnizioni Ø12	A-C	3
11	98.2183.00	Tappo G1/2"x13 NICKEL		1	41	71.2246.68	Anello antiest. Ø14	A-C	3
12	98.2120.00	Tappo con asta Ø21.5x91		1		71.2243.68	Anello antiest. Ø12	A-C	3
13	71.1600.22	Coperchio carter		1	42	71.0600.66	Camicia		3
14	90.4000.00	OR Ø215x3 (ORM 11BI08)	C	1	43	90.3702.00	OR Ø38x2	A-C	3
15	98.2060.00	Tappo per foro Ø15 – TTN18		6	44	99.1944.00	Vite M6x40 UNI5931 12.9 GEOMET		30
16	71.2230.74	Staffa di sollevamento		1	45	90.3861.00	OR Ø26.65x2.62 (3106)	A-C	3
17	99.5120.00	Vite M16x1.5x25 UNI5740 8.8 Zinc.		1	46	90.2606.00	Anello ten. alt. Ø14x24x11 H.P.	A-C	3
18	99.3138.00	Vite serraggio biella M8x1x48		6		90.2590.00	Anello ten. alt. Ø12x24x11 H.P.	A-C	3
19	71.0200.35	Albero a gomito corsa 50		1	47	71.2117.82	Bussola per pistone Ø14		3
20	91.5000.00	Linguetta 12h9x8x70 UNI6604/A		1		71.2116.82	Bussola per pistone Ø12		3
21	71.1500.22	Coperchio cuscinetto lato PTO		1	48	94.7518.00	Molla Ø21.6x37		3
22	90.1700.00	Anello rad. Ø50x65x8 VITON	C	1	49	36.2053.66	Valvola piana		3
23	71.0300.01	Biella completa		3	50	93.1865.00	Guarnizione Ø24x29x3.8	B-C	6
24	97.7430.00	Spinotto Ø20x38		3	51	36.2052.66	Sede valvola pistone Ø14		3
25	90.0606.00	Anello seeger Ø20 UNI7437		6		36.2051.66	Sede valvola pistone Ø12		3
26	71.0500.15	Guida pistone		3	52	36.2056.66	Valvola		3
27	96.7140.00	Rosetta Ø10x50x1		3	53	94.7423.00	Molla Ø13.9x23		3
28	71.0408.02	Pistone completo Ø14		3	54	36.2055.70	Guida valvola		3
	71.0407.02	Pistone completo Ø12		3	55	71.1270.56	Testata pistone Ø14-12		1
29	90.1678.00	Anello rad. Ø38x52x7	C	3	56	99.4550.00	Vite M12x260 UNI5931 12.9 GEOMET		8
30	96.4160.00	Raccordo a 90° G1/4"M-Ø10 girev.		1	57	99.3261.00	Vite M8x100 UNI 5931 12.9 GEOMET		24
31	71.2235.66	Raccordo stroz. Ø2,5 1/8"M-1/4"F		1	59	99.3099.00	Vite M8x35 UNI5931 8.8 Zinc. - Optional		6
32	96.7100.00	Rosetta Ø10x14x1.5		1	60	10.0677.20	Flangia motore idraulico – Optional		1