



Caractéristiques et instructions techniques



15 Frame
Pompe à plongeur

Modèle standard en laiton **1540E**

Modèle rinçage extérieur **1540EC**

Modèle en acier inoxydable **1541**

Modèle en acier inoxydable
& rinçage extérieur **1541C**

Caractéristiques (*)

Modèle 1540E-1540EC-1541-1541C

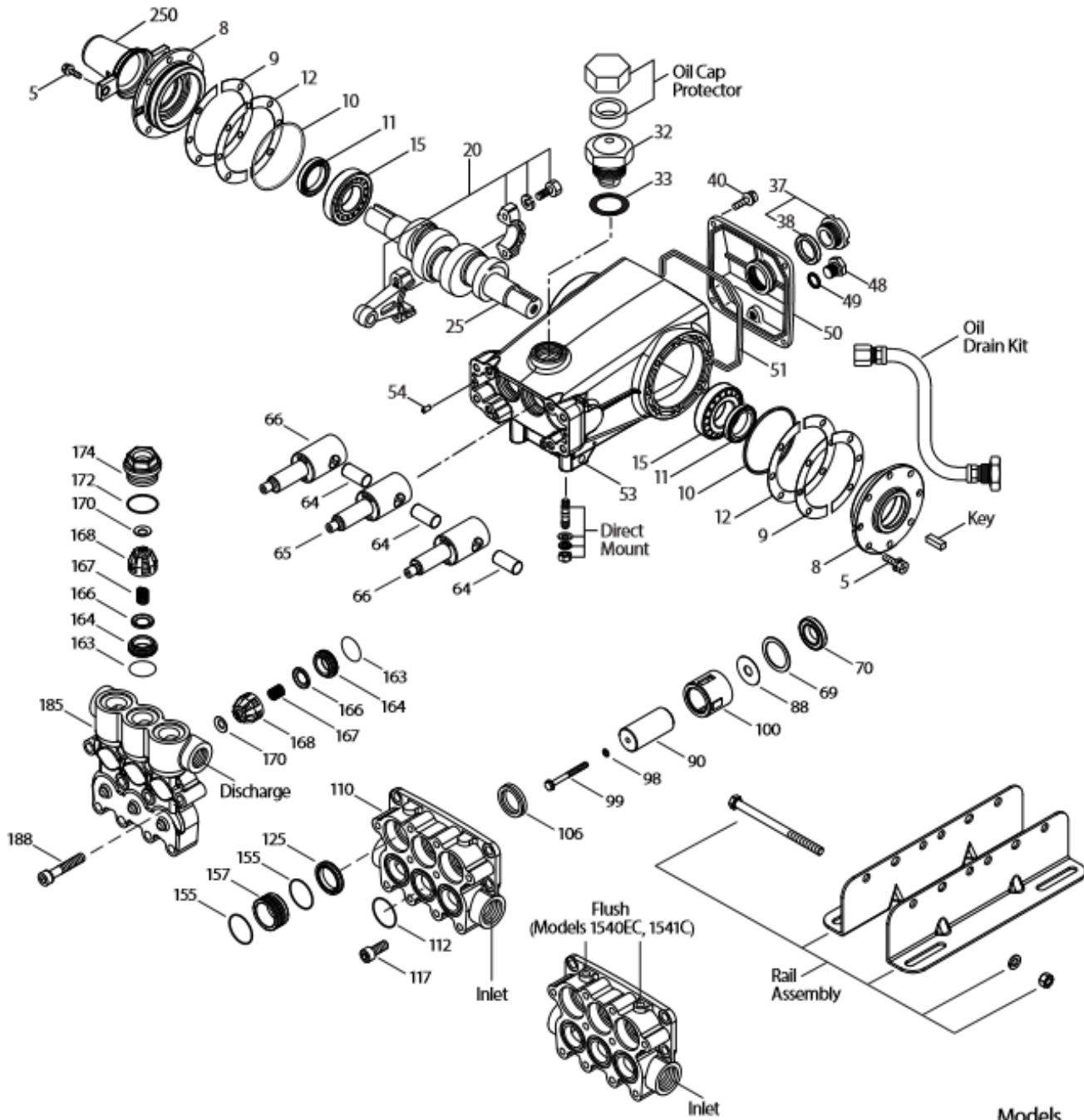
Débit	73 L/min
Plage de pression	6,9 → 83 bar
Tours par minute	1180 TPM
Plage de pression d'entrée	Précharge → 4,8 bar
Coup	30 mm

Caractéristiques générales

Forage	30 mm
Capacité du carter	1,26 L
Température maximale du liquide	60° C
Connexions d'aspiration (2)	1" NPTF
Connexions de rinçage (2)	1/8" NPTF
Connexions de décharge (2)	3/4" NPTF
Diamètre de l'arbre	30 mm
Poids	21 kg
Dimensions	370 x 330 x 163 mm

(*) Dérogations permises qu'après consultation suivi d'une confirmation écrite par Cat Pumps.

Vue éclatée



Models
 Brass – 1540E
 Flushed – 1540EC
 Stainless Steel – 1541
 Stainless Steel Flushed – 1541C
 October 2020

Liste des pièces détachées

Pièce	Num. 1540E 1540EC	Mat.	Num. 1541 1541C	Mat.	Description	Qté
5	49651	S	49651	S	Vis avec rondelles (M8x20) (voir TB 074,128)	8
8	134805	ALE	134805	ALE	Couvercle de roulement (voir TB 118,128)	2
9	855043	FBR	855043	FBR	Rondelle butée, 2 pcs (voir TB 128)	0-2
10	11340	NBR	11340	NBR	Joint torique, couvercle de roulement – 70D	2
11	43495	NBR	43495	NBR	Joint d'étanchéité, huile, vilebrequin – 70D	2
12	855044	S	855044	S	Rondelle butée, 2 pcs (voir TB 128)	0-2
15	39060	STL	39060	STL	Roulement à rouleaux	2
20	48600	TNM	48600	TNM	Bielle complète (voir TB 074)	3
25	43494	FCM	43494	FCM	Vilebrequin, double sortie (M30)	1
32	43211	ABS	43211	ABS	Bouchon d'huile	1
33	14177	NBR	14177	NBR	Joint torique, bouchon d'huile – 70D	1
37	92241	PC	92241	PC	Jauge d'huile – 80D (voir TB 074)	1
38	44428	NBR	44428	NBR	Joint plat, jauge d'huile – 80D	1
40	92542	S	92542	S	Vis avec rondelles (M6x20) (voir TB 074)	4
48	25625	STCP	25625	STCP	Bouchon de vidange (1/4" x 19 BSP)	1
49	23170	NBR	23170	NBR	Joint torique, bouchon de vidange – 70D	1
50	133576	ALE	133576	ALE	Couvercle arrière (voir TB 118)	1
51	44834	NBR	44834	NBR	Joint torique, couvercle arrière – 70D	1
53	134858	ALE	134858	ALE	Carter avec axes de guidage (voir TB 118,128)	1
54	27488	S	27488	S	Tige de guidage	2
64	43507	CM	43507	CM	Axe, croisillon	3
65	48933	SHS	49611	SS	Tige de plongeur (centre)	1
66	48931	SHS	49609	SS	Tige de plongeur (exterieur)	2
69	126596	STCP R	126596	STCP R	Rondelle, joint d'étanchéité huile	3
70	43500	NBR	43500	NBR	Joint d'étanchéité huile, carter – 80D	3
88	48937	S	48937	S	Rondelle, plate	3
90	48938	CC	48938	CC	Plongeur céramique (M30x65)	3
98	46730	NBR	46730	NBR	Rondelle butée – 90D	3
99	+ 48201	SS	+ 48201	SS	Fixation de plongeur	3
100	48936	PVDF	48936	PVDF	Entretoise	3
106	49067	NBR	-	-	Joint basse pression avec ressort	3
	-	-	49616	NBR	Joint basse pression avec ressort en inox	3
	702939	ST4	-	-	Joint basse pression avec ressort NiH	3
110	48940	FBB	49614	SS	Collecteur d'aspiration	1
	49853	FBB	134147	SS	Collecteur d'aspiration, rincé (1/8"NPTF)	1
112	123903	NBR	123903	NBR	Joint torique, collecteur d'aspiration – 90D	3
117	49044	S	49044	S	Boulon hexagonal creux (M10x25) (voir TB 074)	4
125	48944	SNG	-	-	Joint haute pression, avec inox	3
	49619	STG	49619	STG	Joint haute pression, 2 pièces avec support inox	3
155	123903	NBR	123903	NBR	Joint torique d'adaptateur – 90D	6
157	48946	BB	49621	SS	Adapteur, joint haute pression	3
163	26143	NBR	26143	NBR	Joint torique, siège – 80D	6
164	48951	S	49626	SS	Siège	6
166	48686	SS	48686	SS	Clapet	6
167	48687	SS	48687	SS	Ressort	6
168	48994	PVDF	48994	PVDF	Boîtier de ressort	6
170	123764	S	49627	SS	Rondelle, boîtier de ressort	6
172	17629	NBR	17629	NBR	Joint torique, bouchon de clapet – 80D	3
174	48952	FBB	49628	SS	Bouchon de clapet (voir TB 074)	3
185	48948	FBB	49623	SS	Collecteur de décharge	1
188	87952	S	87952	S	Boulon hexagonal (M10x55)	10
250	855046	NY	-	-	Protecteur d'arbre avec 2 vis PN 126544 (voir TB 128)	1
	-	-	855047	NY	Protecteur d'arbre avec 2 vis PN 125753 (voir TB 128)	1

Les articles en gras sont uniques pour ces modèles de pompes particulier. *Les articles en italique sont facultatifs.*
 +Les pièces de production sont différentes des pièces de remplacement. R composants conformes à la directive RoHS.
 Pour plus d'information technique allez le site www.catpumps.com/literature/tech-bulletins.

CODES DES MATERIAUX

ABS	Plastique ABS	FPM	Fluorocarbone	SS	316 acier inoxydable
ALE	Aluminium epoxy	NBR	Caoutchouc nitrile-acrylique	SSZZ	316 acier inox / zamak
BB	Laiton	NY	Nylon	STCP	Acier chromé
CC	Céramique	PC	Polycarbonate	STG	Mélange spécial PTFE blanc
CM	Chrome-molybdène	PE	Polyéthylène	STL	Acier
F	Fonte	PVDF	Polyfluorure	STZP	Acier galvanisé
FBB	Laiton forgé	S	314 acier inoxydable	ST4	PTFE 4 spécial
FBR	Fibre	SHS	304 acier inox / haute résistance	TNM	Haute résistance spéciale
FCM	Chrome-molybdène forgé	SNG	Mélange spécial Buna		

PIECES ET ACCESSOIRES OPTIONNELS

Pièce	Description	Qté
30067	Clavette, M8 x 7.5 x 25	1
990036	Clavette, M8 x 7 x 40	1
30613	Ensemble de rails (5.72" voir dessin dimens.)	1
76513	Ensemble de rails (6.22" voir dessin dimens.)	1
990550	Ensemble de rails, diesel (5.72 voir des.dim)	1
30264	Set de montage direct	1
828710	Protecteur, bouchon d'huile	1
34334	Kit, vidange d'huile	1
30206	Poulie, 10", 2 rainures H	1
30059	Moyeu, H, 30 mm	1
990012	Moyeu, B, 30 mm	1

PIECES D'ENTRETIEN/SERVICE

Pièce	Description	Qté
31770	Kit de joints (modèles 1540E, 1540EC)	1
31430	Kit de joints (modèles 1541, 1541C)	1
31775	Kit de clapets (modèles 1540E, 1540EC)	2
31450	Kit de clapets (modèles 1541, 1541C)	2
6107	Huile, bouteille (21 oz.)	1-2
6124	Joint liquide (3 oz.)	1
6119	Lubrifiant, anti-grippage (2 oz.) (1541, 1542C)	1
701931	Mastic, silicone (see TB 100) (1540E)	1
816863	Tête complète avec joints en NBR (1540E)	1
818443	Tête complète avec joints en NBR (1541)	1

KITS DE JOINTS (1 kit de joints requis par pompe)

Pompes	NBR	FPM
1540E, 1540EC	31770	76430
1541,1541C	31430*	76430

Pièces incluses			Description	Qté
98	46730	48394	Joint torique, boîtier de plongeur	3
106	49067		Joint, joint basse pression avec ressort en acier (modèles 1540E, 1540EC)	3
	702939	702939	Joint, joint basse pression avec ressort en NIH (modèles 1540E, 1540EC)	3
	49616		Joint, joint basse pression avec ressort en inox (modèles 1541, 1541C)	3
112	123903	76903	Joint torique, collecteur d'aspiration	3
125	48944		Joint, joint haute pression (modèles 1540E, 1540EC)	3
	49619	49619	Ensemble, joint 2 pcs avec support en inox (modèles 1541, 1541C)	3
155	123903	76903	Joint torique, entretoise	6

* Examiner les codes de matériaux pour les articles individuels (STG peut être utilisé comme alternative)

KITS DE CLAPETS (2 kits de clapets requis par pompe)

Pompes	NBR	FPM
1540E, 1540EC	31775	76775
1541,1541C	31450	76450

Pièces incluses			Description	Qté
163	26143	14331	Joint torique, siège de clapet	3
164	48951	48951	Siège (modèles 1540E, 1540EC)	3
	49626	49626	Siège (modèles 1541, 1541C)	3
166	48686	48686	Clapet	3
167	48687	48687	Ressort	3
168	48994	48994	Boîtier de ressort	3
170	123764	123764	Rondelle, boîtier de ressort (modèles 1540E, 1540EC)	3
	49627	49627	Rondelle, boîtier de ressort (modèles 1541, 1541C)	3
172	17629	14183	Joint torique, bouchon de clapet	3