



## Caractéristiques et instructions techniques



**15 Frame**  
**Pompe à plongeur**

**Modèle standard 1050**

### Caractéristiques (\*)

#### **Modèle 1050**

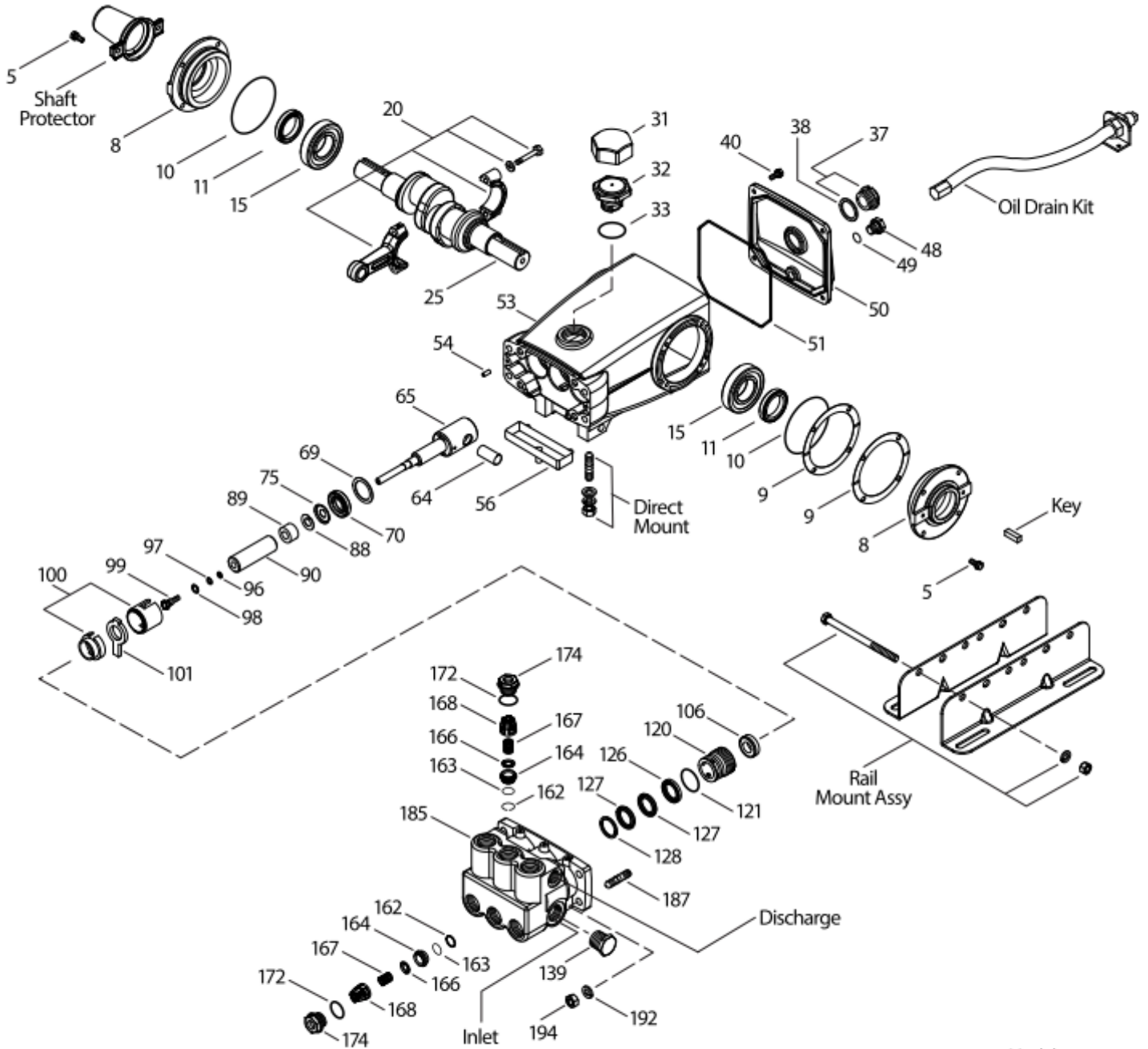
<b>Debit</b>	39.5 L/min
<b>Plage de pression</b>	7 → 150 bar
<b>Tours par minute</b>	1000 TPM

### Caractéristiques générales

<b>Forage</b>	24 mm
<b>Coup</b>	30 mm
<b>Plage de pression d'entrée</b>	-0,35 → 4 bar
<b>Capacité du carter</b>	1,26 L
<b>Température maximale du liquide</b>	70° C
<b>Connections d'aspiration (2)</b>	3/4" NPTF
<b>Connectiosn de décharge (2)</b>	1/2" NPTF
<b>Diamètre de l'arbre</b>	30 mm
<b>Poids</b>	20 kg
<b>Dimensions</b>	414 x 330 x 164 mm

(\*) Dérogations permises qu'après consultation, suivi d'une confirmation écrite par Cat Pumps.

# Vue éclatée



Model  
Standard - 1050  
December 2015

## Liste des pièces détachées

Pc	Num. 1050	Mat.	Description	Qt
5	125824	STCP R	Vis avec rondelles (M6x16)	8
8	43496	AL	Couvercle de roulement	2
9	815281	FBR	Rondelle butée, couvercle de roulement, 2pcs	2/4
	814800	S	Rondelle butée, couvercle de roulement, 2pcs	0/4
10	11340	NBR	Joint torique, couvercle de palier – 70D	2
11	43495	NBR	Joint d'étanchéité, huile, vilebrequin – 70D	2
15	39060	STL	Roulement à rouleaux	2
20	48600	TNM	Bielle complète {10/01}	3
25	43494	FCM	Vilebrequin, deux sorties	1
31	828710	PE	Protecteur avec joints en mousse	1
32	43211	ABS	Bouchon d'huile	1
33	14177	NBR	Joint torique, bouchon d'huile – 70D	1
37	92241	-	Jauge d'huile – 80D	1
38	44428	NBR	Joint plat, jauge d'huile – 80D	1
40	126541	STCP R	Vis avec rondelles (M6x20)	4
48	25625	STCP	Bouchon de vidange (1/4" x 19 BSP)	1
49	23170	NBR	Joint torique, bouchon de vidange – 70D	1
50	43491	AL	Couvercle arrière	1
51	44834	NBR	Joint torique, couvercle arrière – 70D	1
53	115471	AL	Carter avec axe de guidage	1
54	27488	S	Axe de guidage	2
56	44664	POP	Récipient d'huile	1
64	43507	CM	Axe, croisillon	3
65	43501	SZZ	Tige de plongeur	3
69	126592	STCP R	Rondelle	3
70	43500	NBR	Joint d'étanchéité d'huile, carter – 80D	3
75	43506	S	Déflexeur	3
88	45675	S	Rondelle ouverte	3
89	43553	BB	Entretoise	3
90	43552	CC	Plongeur (M24x77)	3
96	43235	PTFE	Bague d'anti-extrusion, fixation de plongeur	3
97	17399	NBR	Joint torique, fixation de plongeur – 80D	3
98	44041	SS	Rondelle, fixation de plongeur	3
99	104360	S	Fixation de plongeur (M6)	3
100	855001	POP	Entretoise, 2 pcs {07/05} (voir TB098)	3
101	43554	-	Feutre, longue mèche	3
106	44035	NBR	Joint basse pression avec ressort acier inox	3
120	49290	BB	Boîtier de joints {07/05}	3
121	14762	NBR	Joint torique, boîtier de joint – 70D	3
126	43558	BB	Adapteur, femelle	3
127	43559	SNG	Garniture-V	6
128	43560	BB	Adapteur, mâle	3
139	20326	BBCP	Bouchon, entrée (3/4" NPTF)	1
162	43248	PTFE	Bague anti-extrusion, siege de clapet	6
163	43249	NBR	Joint torique, siège – 80D	6
164	44718	S	Siège	6
166	43721	S	Clapet	6
167	43751	S	Ressort de clapet	6
168	44564	PVDF	Boîtier, ressort	6
172	17617	NBR	Joint torique, bouchon de clapet – 90D	6
174	43851	BBCP	Bouchon de clapet	6
185	46704	BBCP	Collecteur {09/00}	1
187	126545	STCP R	Boulon, collecteur (M10x45)	4
192	126231	STCP	Rondelle (M10)	4
194	126522	STCP R	Ecrou (M10)	4

Les articles en *italique* sont facultatifs. R composants conformes à la directive RoHS. { } date du dernier changement de la production. Consultez 'Tech Bulletins' 002, 003, 024, 027, 035, 036, 043, 045, 046, 048, 049, 052, 053, 072, 074, 077, 083, 087, 089 et 098 pour plus d'informations.

Codes des matériaux:

ABS	Plastique ABS	NBR	Caoutchouc nitrile acrylique	STCP	Acier chromé
AL	Aluminium	PE	Polyéthylène	STL	Acier
BB	Laiton	POP	Polypropylène	STZP	Acier galvanisé
BBCP	Laiton chromé	PTFE	Polytétrafluoréthylène pure	SZZ	304 acier inox / zamac
CC	Céramique	PVDF	Polyfluorure	TNM	Haute résistance spéciale
CM	Chrome-molybdène	S	304 acier inoxydable		
FBR	Fibre	SNG	Mélange spécial buna		
FCM	Chrome molybdène forgé	SS	316 acier inoxydable		

**PIECES ET ACCESSOIRES OPTIONNELS**

PIECE	DESCRIPTION	QTE
30764	Protecteur d'arbre avec 2 vis	1
30764S	Protecteur d'arbre avec 2 vis en acier inox.	1
30264	Kit de montage	1
30613	Kit de rails (2.09 x 9.45)	1
30059	Moyeu, "H" 30 mm (rainure de clavette M8)	1
30661	Kit mont.de rails (incl 30613,30206,30059,30067,30764)	1
34334	Kit de vidange d'huile (3/8" x 24")	1

**PIECES DE RECHANGE**

PIECE	DESCRIPTION	QTE
30696	Pince, ouverture inverse	1
33006	Douille, boîtier de joints (entraînement 1/2")	1
30067	Clavette (M8 x 7.5 x 25)	1
814560	Tête de pompe complete avec joints NBR	1

**KIT DE JOINTS**

Modèle de pompe	NBR (standard)	FPM (0.0110)	EPDM (0.0220)	IPFE (0.0770)	HTST (0.3400)		
1050	30913	30986	33913	76913	76062		
Pièces incl.						Description	Qté
97	17399	14160	46204	701715	17399	Joint torique, support de plongeur	3
100	855001	855001	855001	855001	855001	Support de joint, 2 pcs	3
106	44035	44388	46208	703243	76035	Joint basse pression a/ressort inox	3
121	14762	11737	46205	701851	14762	Joint torique, boîtier de joints	3
127	43559	103692	103692	103692	103692	Garniture-V	6

Note: 1 kit de joints requis par pompe

**KIT DE CLAPETS**

Modèle de pompe	NBR (standard)	FPM (0.0110)	EPDM (0.0220)	IPFE (0.0770)	HTST (0.3400)		
1050	34920	31256	31253	NSU	34920		
Pièces incl.						Description	Qté
162	43248	43248	43248	43248	43248	Bague anti-extrusion, joint d'étanch	3
163	43249	44383	46206	701852	43249	Joint torique, siège	3
164	44718	44718	44718	44718	44718	Siège (1050)	3
166	43721	43721	43721	43721	43721	Clapet (1050)	3
167	43751	43751	43751	43751	43751	Ressort (1050)	3
168	44564	44564	44564	44564	44564	Support de ressort	3
172	17617	11691	46207	701853	17617	Joint torique, bouchon de clapet	3

Note: 2 kits de clapets requis par pompe