

Flangia tipo "A" per azionamenti diretti
OPTIONAL

22 Nm

Campana e Giunto per accoppiamenti a motori idraulici SAEC
OPTIONAL

40 Nm

Presca di forza ausiliare su lato opposto azionamento
OPTIONAL

10 Nm

Sistema Flussaggio tenuto
OPTIONAL

IN
OUT

40 Nm

30 Nm

10 Nm

20 Nm

35 Nm

40 Nm

VERSIONI: SS7030
SS7037
SS7045
SN7030
SN7037
SN7045

VERSIONI: SS7061H
SS7070H
SS7091H
SN7061
SN7070
SN7070F
SN7091

VERSIONI: SS = 35 Nm
Versioni SN = 80 Nm

VERSIONI: SS = 35 Nm
Versioni SN = 80 Nm

70SS

DIS. COD. 70.9510.00

* Lubrificare il sottotesta con grasso tipo: Bisolfuro di molibdeno cod. 12001500

Lubrificare con grasso al silicone OCILIS 250 cod 12001600, solo sul diametro esterno i particolari pos. 31-pos. 33

KIT RICAMBIO – SPARE KIT

POS	DESCRIPTION DESCRIZIONE	KIT	NR. PCS.	POS	CODE CODICE	DESCRIPTION DESCRIZIONE	KIT	NR. PCS.	POS	CODE CODICE	DESCRIPTION DESCRIZIONE	KIT	NR. PCS.
A	Kit tenute pompanti – Plunger packing kit				SS7030	SS7037	SS7045	SS7061H	SS7070H	SS7091H			
B	Kit valvole d'aspirazione – Inlet valves kit				SS7030	SS7037	SS7045	SS7061H	SS7070H	SS7091H			
C	Kit valvole di mandata – Outlet valves kit				SS7030	SS7037	SS7045	SS7061H	SS7070H	SS7091H			
D	Kit tenute complete – Complete seals kit				SS7030	SS7037	SS7045	SS7061H	SS7070H	SS7091H			
E	Kit bronzine bielle – Conrod bushing kit				SS7030	SS7037	SS7045	SS7061H	SS7070H	SS7091H			

KIT 2156 (STD) - 2157 (+0,25) - 2158 (+0,50)

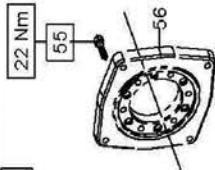


SS7030
SS7037
SS7045
SS7061H
SS7070H
SS7091H

POS	CODE CODICE	DESCRIPTION DESCRIZIONE	KIT	NR. PCS.	POS	CODE CODICE	DESCRIPTION DESCRIZIONE	KIT	NR. PCS.	POS	CODE CODICE	DESCRIPTION DESCRIZIONE	KIT	NR. PCS.
1	70.0100.22	CARTER POMPA		1	90.2250.00	ANELLO TEN. ALT. D. 20x26,15 LP	A-D		48	70.0305.01	BIELLA COMPLETA			3
2	91.8477.00	CUSCINETTO RULLI COM. 33207		2	90.2300.00	ANELLO TEN. ALT. D. 22x26,15 LP	A-D		49	70.2225.51	TAPPO CARTER			6
3	90.3915.00	OR D. 80.6x2.62 NBR SH. 70 3318	D	2	90.2350.00	ANELLO TEN. ALT. D. 24x30,15 LP	A-D		50	71.2259.51	CAPPUCCIO TAPPO CARTER			3
4	70.2200.81	SPESSORE DI RASAMENTO 0.1 mm.			90.2381.00	ANELLO TEN. ALT. D. 28x34,15 LP	A-D			90.9220.00	SEMBOCOCCA TESTA BIELLA - SUP.	E		
					70.2203.81	SPESSORE DI RASAMENTO 0.25 mm.			51	90.9221.00	SEMBOCOCCA TESTA BIELLA +0,25 - SUP.	E		3
5	90.0756.00	ANELLO SEEGER D. 45	D	1	90.2400.00	ANELLO TEN. ALT. D. 30x36,11 P	A-D			90.9222.00	SEMBOCOCCA TESTA BIELLA +0,50 - SUP.	E		
6	70.2118.01	SPIA LIVELLO OLIO		1	70.2736.66	ANELLO INTERMEDIO D. 20				90.9223.00	SEMBOCOCCA TESTA BIELLA - INF.	E		
7	90.3877.00	OR D. 39.34x2.62 NBR SH. 70 3156	D	1	70.2238.66	ANELLO INTERMEDIO D. 22			52	90.9224.00	SEMBOCOCCA TESTA BIELLA +0,25 - INF.	E		3
8	90.1501.22	COPERCIO LATERALE LATO SPIA			70.2226.66	ANELLO INTERMEDIO D. 24				90.9225.00	SEMBOCOCCA TESTA BIELLA +0,50 - INF.	E		
9	99.1852.00	VITE M6x16 UNI 5931		20	70.2220.66	ANELLO INTERMEDIO D. 28			53	90.9100.00	BOCCOLA PTEDE BIELLA			3
10	90.3833.00	OR D. 13.95x2.62 NBR SH. 70 3056 - SS7091H	D	1+4	70.2220.66	ANELLO INTERMEDIO D. 30				70.2237.66	DISTANZIALE PER TENUTA D. 20-22			
					70.2225.66	ANELLO INTERMEDIO D. 36				70.2222.66	DISTANZIALE PER TENUTA D. 28-30			
					90.3885.00	OR D. 10.82x1.78 NBR SH. 70 2043	D	3		36.2101.51	GUIDA INTERNA VALV. - SS7030 SS7037 SS7045			6
					98.2100.66	TAPPO G. 3/8"x13 - SS7091H	D	3		94.7397.00	MOLLA Dm. 11,4x20 - SS7030 SS7037 SS7045			3
11	98.2046.66	TAPPO G. 1/4"x13		3	90.2262.00	ANELLO TEN. ALT. D. 20x35x9 HP	A-D		67	36.2166.01	GR. VALV. D'ASPIRAZ. - SS7030 SS7037 SS7045			3
12	98.2115.00	TAPPO CON ASTA D. 21.5x70		1	90.2310.00	ANELLO TEN. ALT. D. 22x35x9 HP	A-D		70	36.2166.01	GR. VALV. D'ASPIRAZ. - SS7030 SS7037 SS7045			3
13	70.1600.22	COPERCIO SUPERIORE CARTER			90.2360.00	ANELLO TEN. ALT. D. 24x35x11,5 HP	A-D			CON FLANGIA "A" - WITH DIRECT DRIVE FLANGE				
14	90.3942.00	OR D. 190.17x2.62 NBR SH. 70 3750	D	1	90.2380.00	ANELLO TEN. ALT. D. 28x45x9 HP	A-D		55	99.3084.00	VITE M8x30 UNI 5931			6
15	98.2005.00	TAPPO PER FORO D. 15		5	90.2410.00	ANELLO TEN. ALT. D. 30x45x9 HP	A-D		56	10.0673.20	FLANGIA MOTORE IDRAULICO TIPO A			1
16	99.3123.00	VITE SERRAGGIO BIELLA		6	70.1240.36	TESTATA POMPA D. 20				MOTORE IDR. SAE-B - SAE-B HYDR. MOTOR DRIVE				
17	70.0200.35	ALBERO A. GOMITI C.23		1	70.1240.36	TESTATA POMPA D. 22-24			71	98.2060.00	TAPPO PER FORO D. 15			2
18	91.4900.00	LINGUETTA 8x7x70 UNI 6604		1	70.1252.36	TESTATA POMPA D. 28-30			77	99.3136.00	VITE M8x45 UNI 5931			6
19	70.1500.22	COPERCIO LATERALE LATO PTO			70.1254.36	TESTATA POMPA D. 28-30 - NPT			58	10.0755.47	ELEMENTO ELASTICO GIUNTO D. 46			1
20	90.1668.00	ANELLO RAD. D. 35x52x7	D	1	70.1235.36	TESTATA POMPA D. 36			59	10.7430.01	GIUNTO ELASTICO D. 30x25.4			1
22	70.0500.15	GUIDA PISTONE		3	70.1236.36	TESTATA POMPA D. 36 - NPT			60	10.0752.20	FLANGIA MOTORE IDRAULICO SAE-B			1
23	97.7420.00	SPINOTTO D. 18x36		3	99.3818.00	VITE M10x110 UNI 5931				PDF AUSILIARIA - AUXILIARY PTO				
24	90.1677.00	ANELLO RAD. D. 36x47x6/7.5	D	3	70.2215.36	COPERCIO VALVOLE			9	99.1854.00	VITE M6x16 UNI 5931			6
25	96.7099.00	ROSETTA D. 10x45x1		3	70.2716.66	TAPPO VALVOLE - SS7061H SS7070H SS7091H			18	91.4900.00	LINGUETTA 8x7x70 UNI 6604			1
					70.0400.09	PISTONE D. 20x65			19	70.1500.22	COPERCIO LATERALE LATO PTO			1
					70.0401.09	PISTONE D. 22x65			20	90.1668.00	ANELLO RAD. D. 35x52x7			1
26				3	70.0402.09	PISTONE D. 24x62			61	70.0205.35	ALBERO ECC. D. PTO			1
					70.0403.09	PISTONE D. 28x62			62	97.6152.00	SPINA D. 5x10			1
					70.0404.09	PISTONE D. 30x65			63	70.2234.54	DISPOSITIVO DOPPIA PTO SERIE 70			1
					70.0405.09	PISTONE D. 36x62			64	96.7160.00	ROSETTA D. 12x18x1			1
27	90.3671.00	OR D. 11x2	D	3	94.7401.00	MOLLA Dm. 12x17.5 - SS7030 SS7037 SS7045			65	99.4295.00	VITE M12x35 UNI 5931			1
28	70.2218.66	VITE FISSAGGIO PISTONE		3	36.2010.76	VALVOLA SFERICA - SS7061H SS7070H SS7091H				CON SYSTEME FLUSHING - FLUSHING SYSTEM				
29	90.3626.00	OR D. 50.52x1.78 NBR SH. 70 2200	D	3	36.2098.66	VALVOLA SFERICA - SS7030 SS7037 SS7045			66	-	TESTATA FLUSHING			1
					70.0815.66	ANELLO DI FONDO D. 20								
					70.0816.66	ANELLO DI FONDO D. 22								
					70.0813.66	ANELLO DI FONDO D. 24								
30				3	70.0811.66	ANELLO DI FONDO D. 28								
					70.0814.66	ANELLO DI FONDO D. 30								
					70.0810.66	ANELLO DI FONDO D. 36								

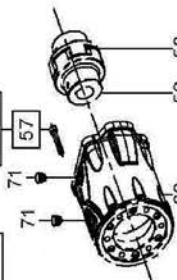
Flangia tipo "A" per azionamenti diretti

OPTIONAL



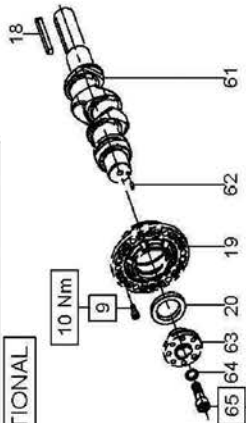
Campana e Giunto per accoppiamenti a motori idraulici SAE C

OPTIONAL



Preso di forza ausiliare su lato opposto azionamento

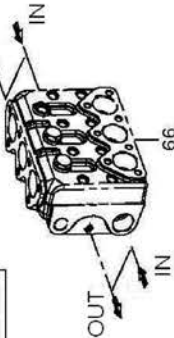
OPTIONAL



Fissare con Loctite 243 colore BLU Cod. 12006400

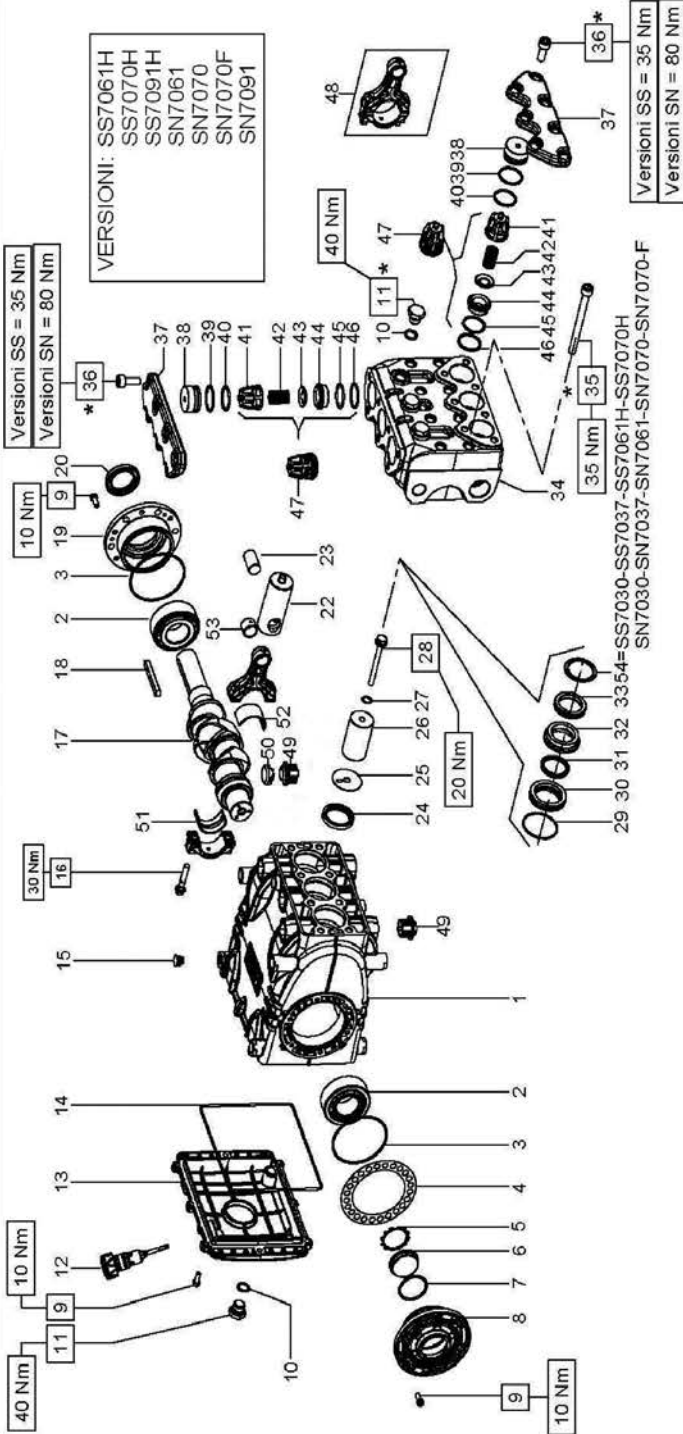
Sistema Flussaggio tenute

OPTIONAL



Versioni SS = 35 Nm
Versioni SN = 80 Nm

VERSIONI: SS7061H
SS7070H
SS7091H
SN7061
SN7070
SN7070F
SN7091

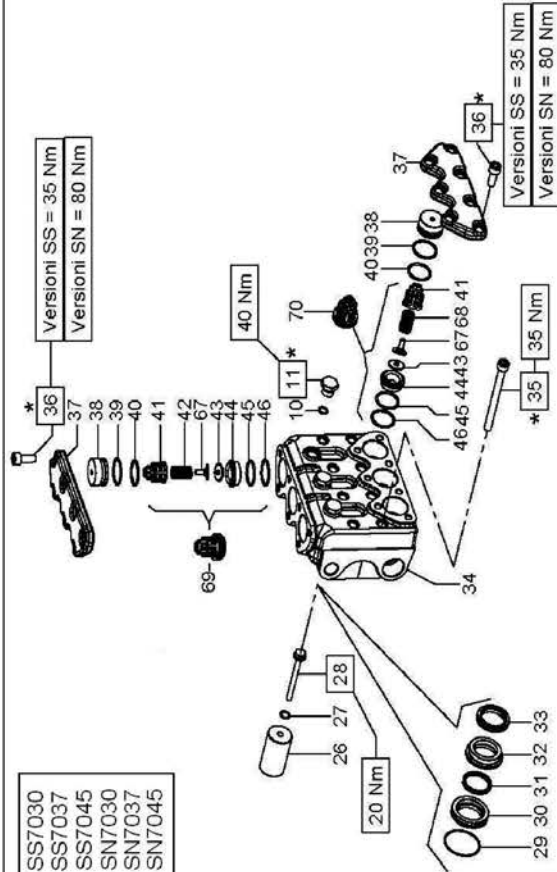


29 30 31 32 3354=SS7030-SS7037-SS7061H-SS7070H
SN7030-SN7037-SN7061-SN7070-SN7070-F

Versioni SS = 35 Nm
Versioni SN = 80 Nm

Versioni SS = 35 Nm
Versioni SN = 80 Nm

VERSIONI: SS7030
SS7037
SS7045
SN7030
SN7037
SN7045



Versioni SS = 35 Nm
Versioni SN = 80 Nm

Versioni SS = 35 Nm
Versioni SN = 80 Nm

* Lubrificare il sottotesta con grasso tipo: Bisofoiro di molibdeno cod.12001500

Lubrificare con grasso al silicone OCILIS 250 cod.12001600 , solo sul diametro esterno I particolari pos.31-pos.33

70SN

DIS. COD. 70.9510.00

KIT RICAMBIO – SPARE KIT

A	Kit tenuta pompanti – Plunger packing kit	SN7030 KIT 238	SN7037 KIT 202	SN7045 KIT 2170	SN7061 KIT 2119	SN7070 KIT 2204	SN7091 KIT 212	
B	Kit valvole d'aspirazione – Inlet valves kit	KIT 2000	KIT 2000	KIT 2000	KIT 2030	KIT 2030	KIT 2030	
C	Kit valvole di mandata – Outlet valves kit	KIT 2001	KIT 2001	KIT 2001	KIT 2030	KIT 2030	KIT 2030	
D	Kit tenuta complete – Complete seals kit	KIT 2211	KIT 2212	KIT 2171	KIT 2122	KIT 2213	KIT 2041	
E	Kit bronzine bielle – Conrod bushing kit	KIT 2156 (STD) - 2157 (+0,25) - 2158 (+0,50)						



SN7030
SN7037
SN7045
SN7061
SN7070
SN7091

POS	CODE CODICE	DESCRIPTION DESCRIZIONE	NR. PCS.	KIT	POS	CODE CODICE	DESCRIPTION DESCRIZIONE	NR. PCS.	KIT	DESCRIPTION DESCRIZIONE	NR. PCS.	KIT
1	70.0100.22	CARTER POMPA	1			90.2250.00	ANELLO TEN. ALT. D. 20x26,15 LP		A-D	ANELLO ANTIEST. D. 31x35,5x1,5	6	D
2	91.8477.00	CUSCINETTO RULLI CON. 33207	2			90.2300.00	ANELLO TEN. ALT. D. 22x26,15 LP		A-D	GR. VALVOLA - SN7061 SN7070 SN7091	6	B-C
3	90.3915.00	OR D. 80.6x2.62 NBR SH. 70 3318	2	D	31	90.2350.00	ANELLO TEN. ALT. D. 24x30,15 LP		A-D	BIELLA COMPLETA	3	
4	70.2200.81	SPESORE DI RASAMENTO 0,1 mm.				90.2381.00	ANELLO TEN. ALT. D. 28x34,15 LP		A-D	TAPPO CARTER	6	
4	70.2203.81	SPESORE DI RASAMENTO 0,25 mm.				90.2759.50	ANELLO TEN. ALT. D. 30x36,1 LP		A-D	CAPPUCCIO TAPPO CARTER	3	
5	90.0756.00	ANELLO SEEGER D. 45	1	D		90.2400.00	ANELLO TEN. ALT. D. 36x42,15 LP		A-D	SEMIBOCCOLA TESTA BIELLA - SUP.	3	E
6	70.2118.01	SPIA LIVELLO OLIO	1			70.2236.66	ANELLO INTERMEDIO D. 20			SEMIBOCCOLA TESTA BIELLA +0,25 - SUP.	3	E
7	90.3877.00	OR D. 39.34x2.62 NBR SH. 70 3156	1	D		70.2238.66	ANELLO INTERMEDIO D. 22			SEMIBOCCOLA TESTA BIELLA +0,50 - SUP.	3	E
8	70.1501.22	COPERCHIO LATERALE LATO SPJA	1		32	70.2226.66	ANELLO INTERMEDIO D. 24			SEMIBOCCOLA TESTA BIELLA - INF.	3	E
9	99.1854.00	VITE M6x16 UNI 5931	20			70.2220.66	ANELLO INTERMEDIO D. 28			SEMIBOCCOLA TESTA BIELLA +0,25 - INF.	3	E
10	90.2833.00	OR D. 13.95x2.62 NBR SH. 70 3056 - SN7091	1	D	1+4	70.2225.66	ANELLO INTERMEDIO D. 30			SEMIBOCCOLA TESTA BIELLA +0,50 - INF.	3	E
10	90.3585.00	OR D. 10.80x1.78 NBR SH. 70 2043	3	D	3	70.2217.66	ANELLO INTERMEDIO D. 36			BOCCOLA PIEDE BIELLA	3	
11	98.2095.00	TAPPO G 3/8"x13 - SN7091	1+4			90.2282.00	ANELLO TEN. ALT. D. 20x35x9 HP		A-D	DISTANZIALE PER TENUTA Ø 20-22	3	
11	98.2047.00	TAPPO G 1/4"x13	3			90.2310.00	ANELLO TEN. ALT. D. 22x35x9 HP		A-D	DISTANZIALE PER TENUTA Ø 28-30	3	
12	98.2115.00	TAPPO CON ASTA D. 21.5x70	1			90.2344.00	ANELLO TEN. ALT. D. 24x35x11,5 HP		A-D	GUIDA INTERNA VALV. - SN7030 SN7037 SN7045	6	
13	70.1600.22	COPERCHIO POSTERIORE CARTER	1		33	90.2380.00	ANELLO TEN. ALT. D. 28x45x9 HP		A-D	MOLLA Dm. 11.4x20 - SN7030 SN7037 SN7045	3	
14	90.3942.00	OR D. 190.17x2.62 NBR SH. 70 3750	1	D	1	90.2771.00	ANELLO TEN. ALT. D. 30x45x9 HP		A-D	GR. VALV. DI MAND. - SN7030 SN7037 SN7045	3	C
15	98.2005.00	TAPPO PER FORO D. 15	5			90.2410.00	ANELLO TEN. ALT. D. 36x48x8 HP		A-D	GR. VALV. D'ASPIRAZ. - SN7030 SN7037 SN7045	3	B
16	99.3123.00	VITE SERRAGGIO BIELLA	6			70.1200.36	TESTATA POMPA D. 20			CON FLANGIA "A" - WITH DIRECT DRIVE FLANGE	6	
17	70.0200.35	ALBERO A GOMITI C.23	1			70.1230.36	TESTATA POMPA D. 20 - NPT			VITE M8x30 UNI 5931	6	
18	91.4900.00	LINGUETTA 8x7x70 UNI 6604	1			70.1201.36	TESTATA POMPA D. 22-24			FLANGIA MOTORE IDRAULICO TIPO A	1	
19	70.1500.22	COPERCHIO LATERALE LATO PTO	1		34	70.1231.36	TESTATA POMPA D. 22-24 - NPT		1	MOTORE IDR. SAE-B - SAE-B HYDR. MOTOR DRIVE	1	
20	90.1668.00	ANELLO RAD. D. 35x52x7	1	D	1	70.1249.36	TESTATA POMPA D. 28-30			TAPPO PER FORO Ø 15	2	
22	70.0500.15	GUIDA PISTONE	3			70.1250.36	TESTATA POMPA D. 28-30 - NPT			VITE M8x45 UNI 5931	6	
23	97.7420.00	SPINOTTO D. 18x36	3			70.1247.36	TESTATA POMPA D. 36			ELEMENTO ELASTICO GIUNTO D. 46	1	
24	90.1677.00	ANELLO RAD. D. 36x47x6/7,5	3	D	3	70.1248.36	TESTATA POMPA D. 36 - NPT			GIUNTO ELASTICO D. 30x23,4	1	
25	96.7099.00	ROSETTA D. 10x45x1	3		35	99.3818.00	VITE M10x110 UNI 5931		8	FLANGIA MOTORE IDRAULICO SAE-B	1	
	70.0400.09	PISTONE D. 20x95			36	99.3671.00	VITE M10x25 UNI 5931		14	PDF AUSILIARIA - AUXILIARY PTO	1	
	70.0401.09	PISTONE D. 22x95			37	70.2100.36	COPERCHIO VALVOLE		2	VITE M6x16 UNI 5931	6	
26	70.0402.09	PISTONE D. 24x62	3		38	70.2216.66	TAPPO VALVOLE - SN7061 SN7070 SN7091		6	LINGUETTA 8x7x70 UNI 6604	1	
	70.0403.09	PISTONE D. 26x62				70.2221.66	TAPPO VALVOLE - SN7030 SN7037 SN7045		6	COPERCHIO LATERALE LATO PTO	1	
	70.0404.09	PISTONE D. 30x95			39	90.5180.00	ANELLO ANTIEST. D. 32.4x36.5x1,5		D	ANELLO RAD. D. 35x52x7	1	
	70.0405.09	PISTONE D. 36x62			40	90.3865.00	OR D. 29.82x2.62 NBR SH. 70 3118		D	ANELLO RAD. D. 36x48x8 HP	1	
27	90.3671.00	OR D. 11x2	3	D	41	36.2047.05	GUIDA VALVOLA - SN7061 SN7070 SN7091		6	SPINA D. 5x10	1	
28	70.2218.66	VITE FISSAGGIO PISTONE	3		42	36.2097.51	GUIDA VALVOLA - SN7030 SN7037 SN7045		6	DISPOSITIVO DOPPIA PTO SERIE 70	1	
29	90.3626.00	OR D. 50.52x1,78 NBR SH. 70 2200	3	D	43	94.7400.00	MOLLA Dm. 16x27,5 - SN7061 SN7070 SN7091		6	ROSETTA D. 12x18x1	1	
	70.0815.66	ANELLO DI FONDO D. 20			44	36.2010.76	VALVOLA SPERUCA - SN7051 SN7070 SN7091		3	VITE M12x35 UNI 5931	1	
	70.0816.66	ANELLO DI FONDO D. 22			45	90.3865.00	OR D. 29.82x2.62 NBR SH. 70 3118		6	TESTATA POMPA D. 28-30 FLUSHING	1	
	70.0813.66	ANELLO DI FONDO D. 24								CON SISTEMA FLUSHING - FLUSHING SYSTEM		
30	70.0811.66	ANELLO DI FONDO D. 28	3									
	70.0814.66	ANELLO DI FONDO D. 30										
	70.0815.66	ANELLO DI FONDO D. 36										

17 SCHÉMA D'UTILISATION DU CIRCUIT DE RINÇAGE

Pour un fonctionnement correct du système, il est recommandé de respecter les valeurs suivantes : débit minimal du circuit 4 l/min, pression maximale du fluide 6 bars.

