

WW90



INFORMAZIONI TECNICHE - TECHNICAL INFORMATION

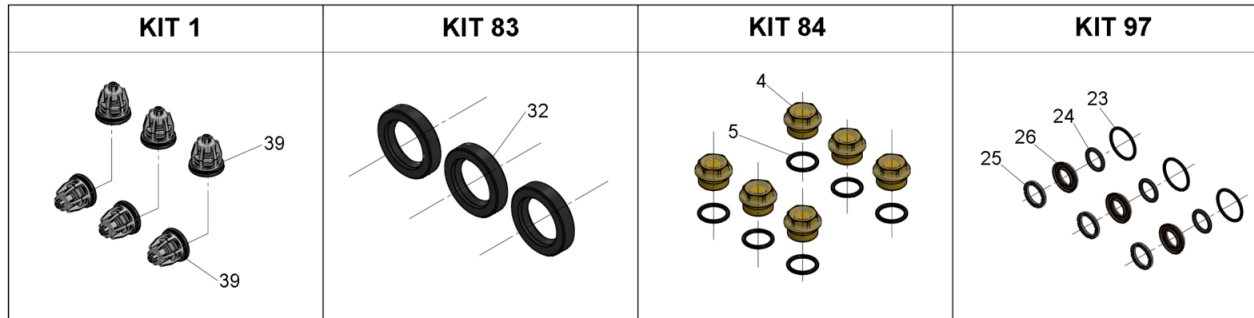
Portata (L/min)	Flow (L/min)	8
Portata (US Gpm)	Flow (US Gpm)	2,11
Regime di rotazione (rpm)	Rotation regime (rpm)	2800
Pressione (MPa)	Pressure (MPa)	9
Pressione (bar)	Pressure (bar)	90
Pressione (psi)	Pressure (psi)	1300
Potenza (hp)	Power (hp)	2
Potenza (kW)	Power (kW)	1,47
Dimensioni d'ingombro L x l x h (mm)	Overall dimensions L x l x h (mm)	177x175x130
Peso (kg)	Weight (kg)	5,2

WW90

VERSIONI - VERSIONS

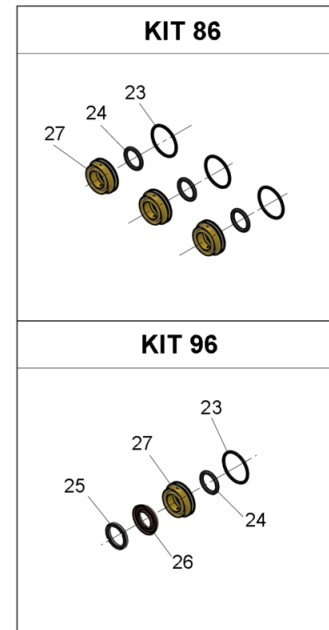
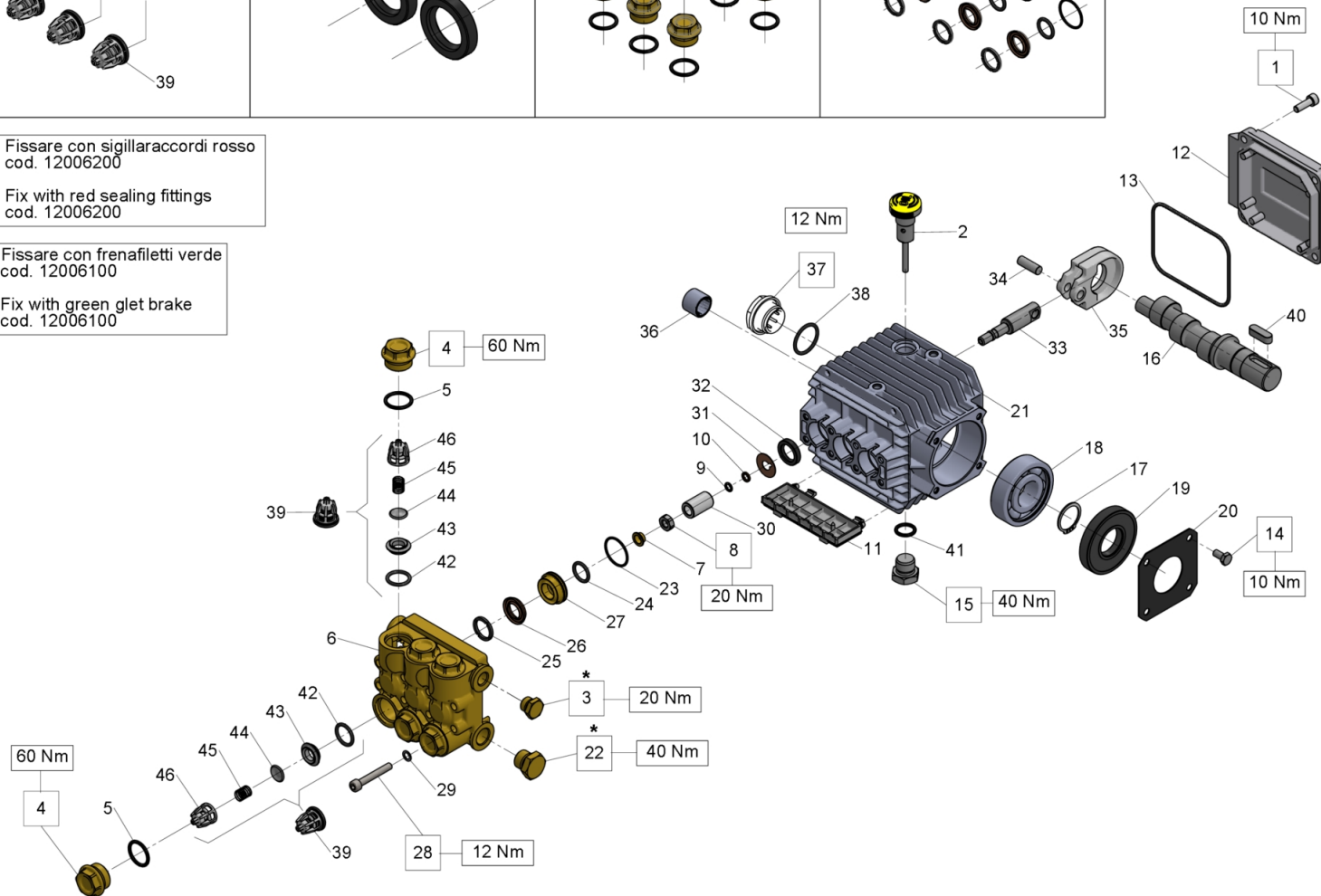
Albero maschio con linguetta - GAS - Male shaft (key) - GAS	Pag.	3
Albero cavo con linguetta + vers. B - GAS - Hollow shaft (key) + vers. B - GAS	Pag.	6
Versione VH - VH Version	Pag.	9

Albero maschio con linguetta - GAS - Male shaft (key) - GAS



Fissare con sigillaraccordi rosso cod. 12006200
 * Fix with red sealing fittings cod. 12006200

Fissare con frenafiletto verde cod. 12006100
 ** Fix with green glet brake cod. 12006100



Albero maschio con linguetta - GAS - Male shaft (key) - GAS

Ref.	Codice - Part n°	Qtà - Qty	Descrizione	Description
1	99186700	4	VITE TCEI M6X18	SCREW M 6x18 UNI 5931
2	98210300	1	ASTA LIV. OLIO G3/8X51 COMPL.	OIL DIP-STICK G3/8X51
3	98204100	1	TAPPO G 1/4X9	PLUG G1/4X9
4	98221800	6	TAPPO M 24X1,5X11	
5	90384700	6	OR D.20,24X2,62 (3081)	O-RING 20,29X2,62(3081)
6	51120041	1	TESTATA OTTONE D.15	
7	44211570	3	ROSETTA D.8 CON COLLARE	WASHER D. 8
8	92221600	3	DADO M08x 5 - SPEC. - A303	NUT M8X13X5
9	90357300	3	OR D.5.28X1.78 (2021)	O-RING D. 5,28X1,78 (2021)
10	90502200	3	ANELLO ANTIEST.D.6,2X9X1,5	ANTI-EXTRUSION RING
11	51209051	1	PROTEZIONE	
12	51160022	1	COPERCHIO POST.CARTER OSS. (W1)	
13	90391700	1	OR D.88,57X2,62 (3350)	
14	99180700	4	VITE TE M6X12 UNI 5739 8.8 Z.	SCREW M 6x12 UNI 5739
15	98210050	1	TAPPO G3/8X13 TE22 ZINC.	PLUG G3/8x13 TE22
16	51020065	1	ALBERO ECCENTRICO C.6	
17	90063500	1	ANELLO SEEGER 25 UNI7435	CIRCLIP D. 25 UNI 7435
18	91832800	1	CUSCINETTO A SFERE 6305	
19	90164100	1	ANELLO RAD. 25x62x10	OIL SEAL D.25X62X10
20	50150074	1	COPERCHIO CARTER	CRANKCASE COVER
21	51010622	1	CARTER POMPA	
22	98210000	1	TAPPO G 3/8X13	PLUG G3/8X13
23	90360400	3	OR D.25,12X1,78 (2100)	O-RING 25,12X1,78 (2100)
24	90383500	3	OR D.15,08X2,62 (119)	O-RING 15,08X2,62 (119)
25	51100051	3	ANELLO DI TESTA D.15 13/90	HEAD RING D. 15
26	90262000	3	ANELLO TEN.ALT.15X25X5/3 H.P.	PACKING D. 15X25X5/3,1
27	51080070	3	ANELLO DI FONDO D.15 V	
28	99194300	8	VITE TCEI M6X40 8.8 UNI5931 ZINC.	
29	96693800	8	RONDELLA ELASTICA CONICA D.6	WASHER 6,4X10X0,7
30	51040009	3	PISTONE D.15x25	
31	96707000	3	ROSETTA D.9X23X0,5 W1	
32	90156500	3	ANELLO DI TEN. CORTECO A 15X24X5	
33	51050056	3	GUIDA PISTONE	
34	97731000	3	SPINOTTO D.8X24,5	
35	51030022	3	BIELLA	
36	91801400	1	BOCCOLA A RULLINI	

Albero maschio con linguetta - GAS - Male shaft (key) - GAS

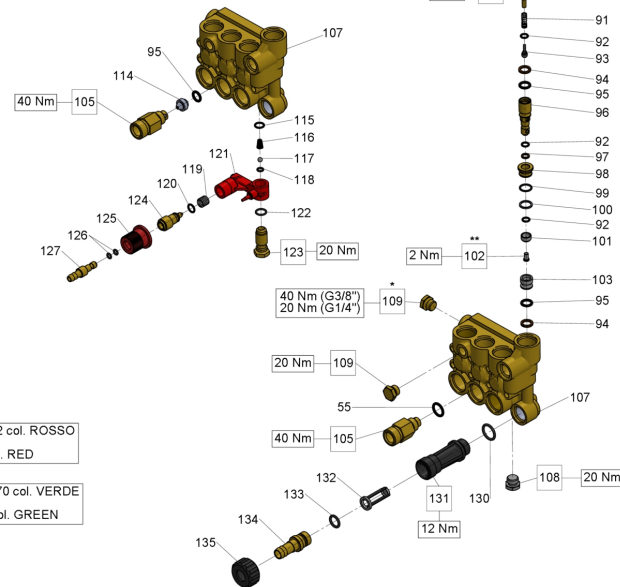
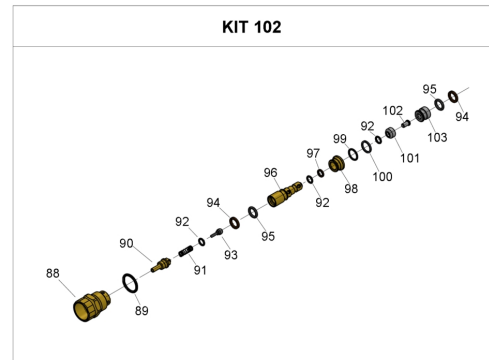
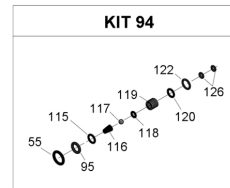
Ref.	Codice - Part n°	Qtà - Qty	Descrizione	Description
37	47221301	1	GRUPPO SPIA LIVELLO OLIO G3/4	OIL SIGHT GLASS ASSY G3/4
38	90385900	1	OR D.25,07X2,62 (3100)	O-RING 25,07X2,62 (3100)
39	36703201	6	GR. VALVOLA ASP. MAND.	VALVE ASSY.
40	91487700	1	LINGUETTA 8X7X25 UNI 6604-A	KEY 8(h9)X7X25 UNI 6604/A
41	90383300	1	OR D.13,95X2,62 (3056)	O-RING 13,95X2,62 (3056)
42	90384100	6	OR D.17,13X2,62 (3068)	O-RING 17,12X2,62 (3068)
43	36200366	6	SEDE VALVOLA ASP. E MANDATA	VALVE SEAT
44	36200176	6	VALVOLA SFERICA	VALVE PLATE
45	94737600	6	MOLLA DM 9,4X14,8 INOX	SPRING D. 9,4X14,8
46	36200251	6	GUIDA VALVOLA ASP. MANDATA	VALVE CAGE
KIT1	34000101	1	KIT 1	KIT 1 INTAKE/DELIVERY VALVE
KIT83	34008301	1	KIT 83	
KIT84	34008401	1	KIT 84	
KIT86	34008601	1	KIT 86	
KIT96	34009601	1	KIT 96	
KIT97	34009701	1	KIT 97	

Albero cavo con linguetta + vers. B - GAS - Hollow shaft (key) + vers. B - GAS

Ref.	Codice - Part n°	Qtà - Qty	Descrizione	Description
1	99186700	8	VITE TCEI M6X18	SCREW M 6x18 UNI 5931
2	98210300	1	ASTA LIV. OLIO G3/8X51 COMPL.	OIL DIP-STICK G3/8X51
3	98204100	1	TAPPO G 1/4X9	PLUG G1/4X9
4	98221800	6	TAPPO M 24X1,5X11	
5	90384700	6	OR D.20,24X2,62 (3081)	O-RING 20,29X2,62(3081)
6	51120041	1	TESTATA OTTONE D.15	
7	44211570	3	ROSETTA D.8 CON COLLARE	WASHER D. 8
8	92221600	3	DADO M08x 5 - SPEC. - A303	NUT M8X13X5
9	90357300	3	OR D.5.28X1.78 (2021)	O-RING D. 5,28X1,78 (2021)
10	90502200	3	ANELLO ANTIEST.D.6,2X9X1,5	ANTI-EXTRUSION RING
11	51209051	1	PROTEZIONE	
12	51160022	1	COPERCHIO POST.CARTER OSS. (W1)	
13	90391700	1	OR D.88,57X2,62 (3350)	
15	98210050	1	TAPPO G3/8X13 TE22 ZINC.	PLUG G3/8x13 TE22
16	51021265	1	ALBERO ECCEN C.6 - CAVO Ø18	
17	90066700	1	ANELLO SEEGER D.30 UNI 7435	CIRCLIP D. 30 UNI 7435
18	91837300	1	CUSCINETTO SFERE 6206	
19	90165100	1	ANELLO RAD. 30x62x10	ANELLO RAD. 30.0x62.0x10.0
21	51010622	1	CARTER POMPA	
22	98210000	1	TAPPO G 3/8X13	PLUG G3/8X13
23	90360400	3	OR D.25,12X1,78 (2100)	O-RING 25,12X1,78 (2100)
24	90383500	3	OR D.15,08X2,62 (119)	O-RING 15,08X2,62 (119)
25	51100051	3	ANELLO DI TESTA D.15 13/90	HEAD RING D. 15
26	90262000	3	ANELLO TEN.ALT.15X25X5/3 H.P.	PACKING D. 15X25X5/3,1
27	51080070	3	ANELLO DI FONDO D.15 V	
28	99194300	8	VITE TCEI M6X40 8.8 UNI5931 ZINC.	
29	96693800	12	RONDELLA ELASTICA CONICA D.6	WASHER 6,4X10X0,7
30	51040009	3	PISTONE D.15x25	
31	96707000	3	ROSETTA D.9X23X0,5 W1	
32	90156500	3	ANELLO DI TEN. CORTECO A 15X24X5	
33	51050056	3	GUIDA PISTONE	
34	97731000	3	SPINOTTO D.8X24,5	
35	51030022	3	BIELLA	
36	91801400	1	BOCCOLA A RULLINI	
37	47221301	1	GRUPPO SPIA LIVELLO OLIO G3/4	OIL SIGHT GLASS ASSY G3/4
38	90385900	1	OR D.25,07X2,62 (3100)	O-RING 25,07X2,62 (3100)

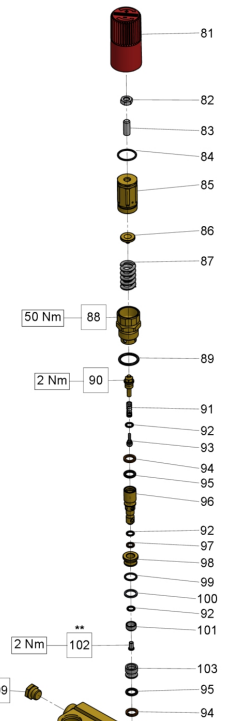
Albero cavo con linguetta + vers. B - GAS - Hollow shaft (key) + vers. B - GAS

Ref.	Codice - Part n°	Qtà - Qty	Descrizione	Description
39	36703201	6	GR. VALVOLA ASP. MAND.	VALVE ASSY.
41	90383300	1	OR D.13,95X2,62 (3056)	O-RING 13,95X2,62 (3056)
42	90384100	6	OR D.17,13X2,62 (3068)	O-RING 17,12X2,62 (3068)
43	36200366	6	SEDE VALVOLA ASP. E MANDATA	VALVE SEAT
44	36200176	6	VALVOLA SFERICA	VALVE PLATE
45	94737600	6	MOLLA DM 9,4X14,8 INOX	SPRING D. 9,4X14,8
46	36200251	6	GUIDA VALVOLA ASP. MANDATA	VALVE CAGE
47	10034522	1	FLANGIA APPL.MOT.EL. VERS.B	
48	96701400	4	RONDELLA ELASTICA D8 SCHNORR	WASHER 8,4X13X0,8
49	99306700	4	VITE T.E. M8X25 UNI5739	SCREW M 8x25 UNI 5739
KIT1	34000101	1	KIT 1	KIT 1 INTAKE/DELIVERY VALVE
KIT83	34008301	1	KIT 83	
KIT84	34008401	1	KIT 84	
KIT86	34008601	1	KIT 86	
KIT96	34009601	1	KIT 96	
KIT97	34009701	1	KIT 97	



Fissare con Loctite 542 col. ROSSO
*
Fix with Loctite 542 col. RED

Fissare con Loctite 270 col. VERDE
**
Fix with Loctite 270 col. GREEN



Versione VH - VH Version

Ref.	Codice - Part n°	Qtà - Qty	Descrizione	Description
55	90383200	1	OR D.13,95X2,62 (3056)	O-RING 13,95X2,62 SPEC. (3056)
81	36318751	1	POMOLO	PRESSURE REGULATION KNOB
82	92221800	1	DADO M8-8 UNI5589	NUT M8X1,25X5X13 UNI 5589
83	99305400	1	VITE STEI M8X20 UNI 5923	SCREW M8X20 UNI 5923 12.9
84	90359800	1	OR D.20,35X1,78 (2081)	O-RING 20,35X1,78 (2081)
85	36318570	1	REGISTRO PRESSIONE	PRESSURE REG. SCREW
86	36316970	1	PIATTELLO MOLLA	SPRING PLATE
87	94743600	1	MOLLA DM15X35 (44-51)	SPRING Dm 15X35
88	36318470	1	BOCCOLA DI GUIDA	
89	90384700	1	OR D.20,24X2,62 (3081)	O-RING 20,29X2,62(3081)
90	36318870	1	FINE CORSA	
91	94733200	1	MOLLA D.6.1X19	
92	90357500	3	OR D. 6,75X1,78 - SPEC. -106	O-RING 6,75X1,78 SPEC. (2106)
93	36333151	1	OTTURATORE	
94	90506500	2	ANELLO ANTIEST. D.10,6X15X2	ANTI-EXTRUSION RING (OR 112)
95	90382200	3	OR D.9,92X2,62 (112)	O-RING 9,92X2,62 SPEC. (112)
96	36318970	1	PISTONCINO DI COMANDO	
97	90502500	1	ANELLO ANTIEST. D.7X10X1,5	ANTI-EXTRUSION RING (OR 106)
98	36316570	1	GUIDA VALVOLA	
99	90358900	1	OR D.12,42X1,78 (2050)	
100	90507500	1	ANELLO ANTIEST. D.13X16X1,5	
101	36319066	1	VALVOLA SFERICA	SPHERICAL VALVE
102	99150900	1	VITE M5X0,8X8,5 INOX	SCREW M5X7,5 STAINLESS
103	36316466	1	SEDE VALVOLA	CONTROLSET W1 VALVE SEAT
105	10031870	1	NIPLO G 3/8 N.P.T. D.3	
105	10007870	1	NIPLO D.3 G3/8	NIPPLE D. 3 G3/8
105	10014770	1	NIPLO M22X1,5 UGEL. INIETTORE	NIPPLE G3/8 / M22X1,5 BORE D.3
107	51120141	1	TESTATA POMPA VALVOLA - D.15	
107	51120541	1	TESTATA POMPA VALVOLA - D.18	
108	98205700	1	TAPPO M14X1,5X9	PLUG M14X1,5X9
109	98204100	2	TAPPO G 1/4X9	PLUG G1/4X9
114	10007666	1	UGELLO D.2,20 INIETTORE	NOZZLE DIAM. 2,2
114	10015166	1	UGELLO D.2,00 INIETTORE	NOZZLE D. 2.0
114	10043770	1	UGELLO D. 1,6 (F122-124)	
115	90358200	1	OR D.9,25X1,78 (2037)	O-RING 9,25X1,78 (2037)
116	94821700	1	MOLLA CONICA Ø4,3/7,3X11	TAPER SPRING D.4,3X7,3X11

Versione VH - VH Version

Ref.	Codice - Part n°	Qtà - Qty	Descrizione	Description
117	97478200	1	SFERA D.7/32"	BALL 7/32(5,556) STAINLESS
118	90357200	1	OR D.5.28X1,78 (2021) -SPEC.	O-RING 5,28X1,78 SPEC. (2021)
119	94738300	1	MOLLA DM 9,75X10 INOX (KR/ZKW1)	SPRING D.9,75X10
120	90358000	1	OR D.8,74X1,78 -SPEC -108	O-RING 8,73X1,78 SPEC. (108)
121	36318151	1	CORPO DOSATORE	INJECTOR BODY
122	90358500	1	OR D.10,82X1,78 (2043)	O-RING 10,82X1,78 (2043)
123	36256370	1	SEDE VALVOLA ASP. DETERMIVO	CHEM. INJECTOR VALVE SEAT
124	36256470	1	OTTURATORE PER DOSAT. (W3)	INJECTOR SHUTTER
125	36256551	1	POMOLO REGOLAZ. DETERMIVO W1	CHEM. REGULATION KNOB
126	90357000	2	OR D.4,48X1,78 (2018)	O-RING 4,48X1,78 (2018)
127	36256670	1	INNESTO PORTAGOMMA	CHEM. HOSE BARB FITTING
130	90384100	1	OR D.17,13X2,62 (3068)	O-RING 17,12X2,62 (3068)
131	36318251	1	NIPPO ASPIRAZIONE G 3/4	INLET NIPPLE G 3/4
132	92892500	1	FILTRO D.12X35	FILTER D. 12X35
133	90382800	1	OR D.12,37X2,62 (3050)	O-RING 12,37X2,62 (3050)
134	36256970	1	PORTAGOMMA ASPIRAZIONE	
135	92982800	1	GHIERA G 3/4 - DI.15 (W0)	WING NUT G3/4
KIT94	34009401	1	KIT94	KIT 94 CHIMJET KR/CONTROLSET
KIT102	34010201	1	KIT 102	