



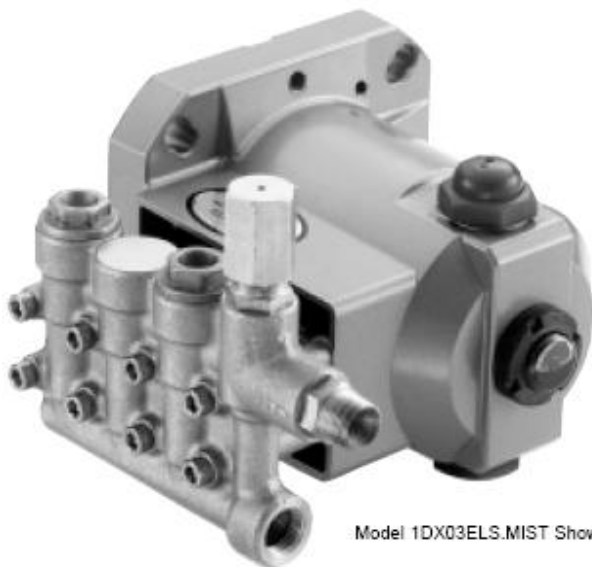
Caractéristiques et instructions techniques

Pompe brumisation Entrainement direct

Modèles

1DX03ELS.MIST

1DX015ELS.MIST



Model 1DX03ELS.MIST Shown

Caractéristiques (*)

	1DX03ELS.MIST	1DX015ELS.MIST
Débit	1 l/min	0.5 l/min
Pression de décharge maximale	7 → 100 bar	7 → 100 bar
Coup (plongeur unique)	2.0 mm	2.0 mm

Caractéristiques générales

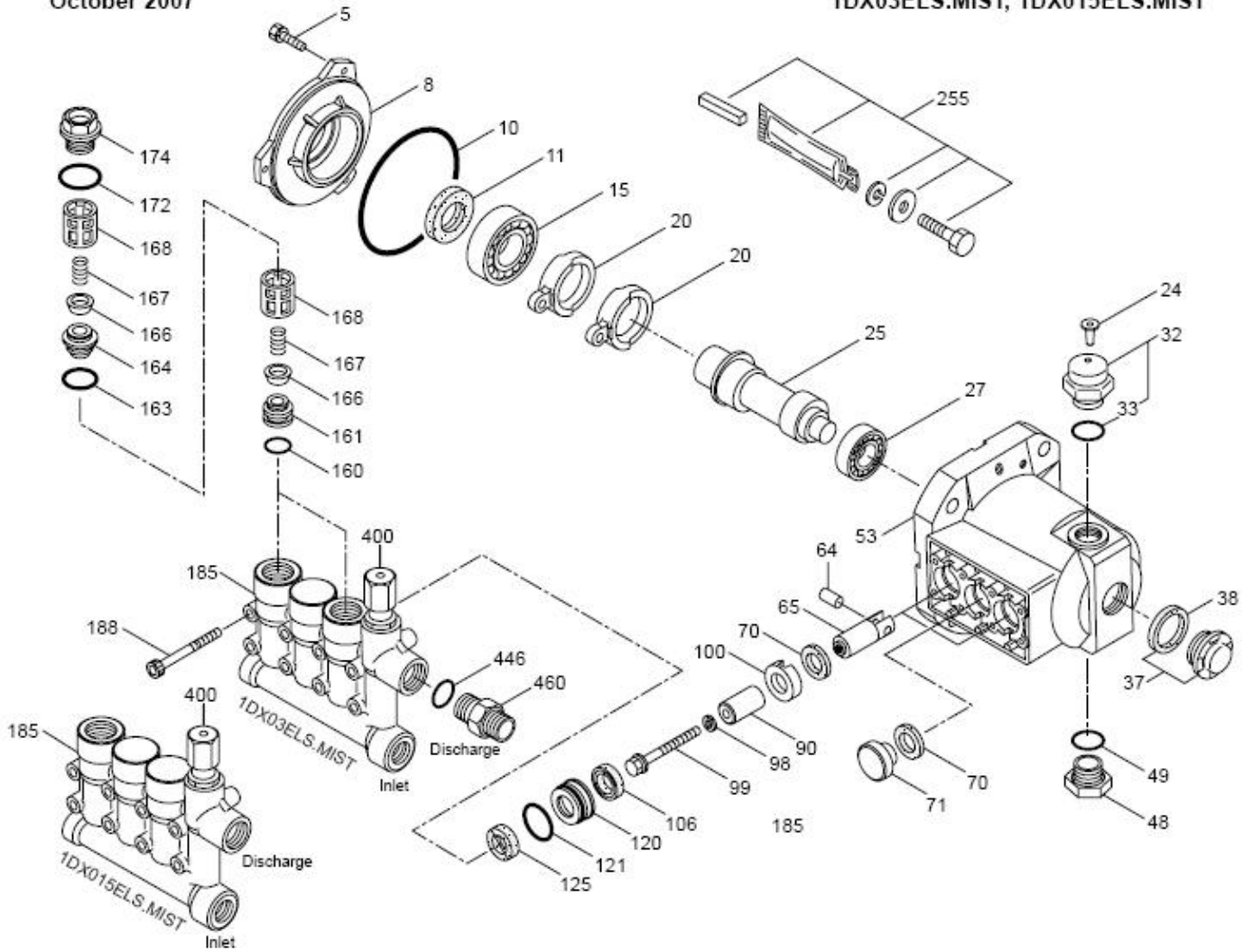
Tours/minutes (max.)	1450 TPM
Plage de pression d'aspiration	précharge → 4 bar
Forage	16 mm
Température maximale du liquide	60°C
Capacité du carter	0,25 L
Connection d'aspiration	3/8" NPTF
Connection de décharge	3/8" NPTF
Diamètre de l'arbre	15.8 mm creux
Poids (pompe uniquement)	4,9 kg
Dimensions (pompe uniquement)	203 x 197 x 160 mm

(*) Dérogations permises qu'après consultation, suivi d'une confirmation écrite par Cat Pumps.

Vue éclatée

October 2007

1DX03ELS.MIST, 1DX015ELS.MIST



Février 2012

Liste des pièces détachées

Pièce	Num.	Mat.	Description	Qté
5	547161	STCP	Vis (M6x14)	3
	549360	STCP R	Vis (M6x14)	3
8	547153	AL	Couvercle de roulement	1
10	14041	NBR	Joint torique, couvercle de roulement – 70D	1
11	55337	NBR	Joint d'étanchéité, huile – 70D	1
15	14488	STL	Roulement, bille	1
20	547048	TNM	Bielle complète	2/1
24	549608	LDPE	Bouchon, bouchon d'huile (à retirer avant le démarrage)	1
25	548879	CM	Vilebrequin, 1725 TPM, 5/8", 2.0 mm	1
27	13832	STL	Roulement, bille	1
32	547961	RTP	Bouchon d'huile avec joint torique	1
33	14179	NBR	Joint torique, bouchon d'huile – 70D	1
37	92241	-	Jauge d'huile – 80D	1
38	44428	NBR	Joint plat, jauge d'huile – 80D	1
48	44842	NY	Bouchon de vidange	1
49	14179	NBR	Joint torique, bouchon de vidange – 70D	1
53	542407	AL	Carter	1
64	46229	CM	Axe, croisillon	2/1
65	542402	BBCP	Tige de plongeur	2/1
70	47215	NBR	Joint d'étanchéité, huile – 70D	3
71	548331	BB	Fixation, joint d'étanchéité huile	1/2
90	542403	CC	Plongeur (M16x27)	2/1
98	46730	NBR	Rondelle butée – 90D	2/1
99	542405	S	Fixation de plongeur (M6 x 35)	2/1
100	46233	NY	Entretoise	2/1
106	48222	NBR	Joint d'étanchéité, joint basse pression avec ressort en acier – 85D	2/1
120	547357	BB	Boîtier de joint	2/1
121	13976	NBR	Joint torique, boîtier de joint – 70D	2/1
125	46240	NBR	Joint d'étanchéité, joint haute pression avec de l'acier	2/1
160	13965	NBR	Joint torique, siege de clapet d'aspiration – 70D	2/1
161	545177	S	Siège d'aspiration	2/1
163	19285	NBR	Joint torique, siege – 70D	2/1
164	545178	S	Siège de décharge	2/1
166	46764	S	Clapet	4/2
167	46865	S	Ressort	4/2
168	543988	PVDF	Fixation de ressort	4/2
172	142807	NBR	Joint torique, bouchon – 70D	2/1
174	46759	BB	Bouchon de clapet (M20 x 1.5)	2/1
185	49524	BB	Collecteur avec corps régulateur intégré (03ELS)	1
	549002	BB	Collecteur avec corps régulateur intégré (15ELS)	1
188	542406	STZP	Vis à tête hexagonale (M6x60)	8
	549357	STCP R	Vis à tête hexagonale (M6x60)	8
255	30516	STZP	Ensemble de boulons de montage	1
	126543	STCP R	Vis (3/8" – 16UNC x 1-3/8")	4
	30980	STZP R	Joint plat (38")	4
	30921	STZP R	Rondelle de sécurité (3/8")	4
	34050	STL	Clavette (3/16 x 3/16 x 27HD)	1
283	990394	-	Kit de vidange d'huile (non représenté)	1
300	76054	NBR	Kit de joints (incl. 98,106,121,125) (03ELS)	1
	76053	NBR	Kit de joints (incl. 98,106,121,125) (015ELS)	1
310	76058	NBR	Kit de clapets (incl. 160,161,163,164,166,167,168,172) (03ELS)	1
	76057	NBR	Kit de clapets (incl. 160,161,163,164,166,167,168,172) (015ELS)	1
400	-	-	Régulateur, modulaire (voir pièces individuelles)	1
446	13969	NBR	Joint torique, connection de décharge – 70D	1
460	107681	BB	Connection de décharge (3/8" NPTM)	1

Les articles en italique sont facultatifs. R Composants conformes à la directive RoHS.
Voir 'Tech Bulletins' 002, 024, 036, 043, 055, 074 et 083 pour plus d'information.

Codes des matériaux

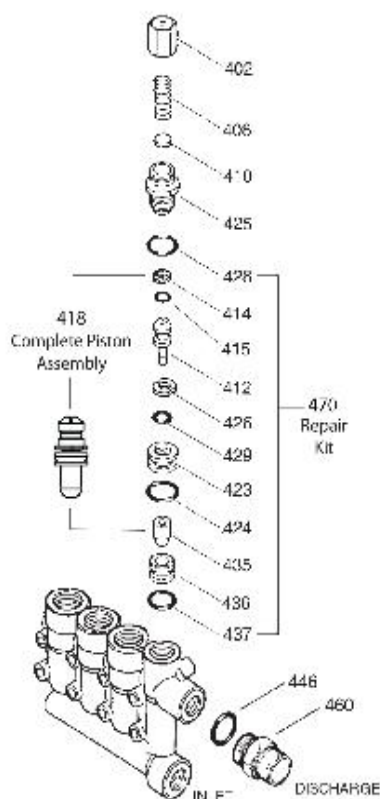
AL	Aluminium	LDPE	Polyéthylène basse densité	S	304 acier inoxydable
BB	Laiton	NBR	Caoutchouc nitrile acrylique	STCP	Acier chromé
BBCP	Laiton chromé	NY	Nylon	STL	Acier
CC	Céramique	PVDF	Polyfluorure de vinylidène	STZP	Acier galvanisé
CM	Chrome-molybdène	RTP	Composite renforcé	TNM	Haute résistance spéciale

Régulateur intégré

Caractéristiques

Débit	1.14 l/min
Plage de pression	7 → 85 bar
Connexion de décharge	3/8" NPTM

Liste des pièces détachées



Pièce	Num.	Mat.	Description	Qté
402	46570	BB	Bouchon de réglage	1
408	549924	STCP R	Ressort de pression	1
410	549352	STCP R	Fixation, ressort	1
412	46251	BB	Tige de piston	1
414	28338	PTFE	Bague anti-extrusion, tige de piston	1
415	22056	NBR	Joint torique, tige de piston – 70D	1
418	-	<i>BB</i>	<i>Piston, complet (inclu dans jeu de réparat.)</i>	1
423	46249	BB	Fixation de clapet	1
424	13966	NBR	Joint torique, fixation de clapet (ext) – 70D	1
425	46248	BB	Butoir de piston	1
426	46250	S	Rondelle	1
428	13969	NBR	Joint torique, butoir de piston – 70D	1
429	17399	NBR	Joint torique, fixation de clapet (int) – 80D	1
435	548193	S	Clapet	1
436	46253	S	Siège	1
437	13963	NBR	Joint torique, siège – 70D	1
468	33099	<i>NBR</i>	<i>Kit, joint torique (incl. 414, 415, 424, 428, 429, 437)</i>	1
470	31088	<i>NBR</i>	<i>Kit, réparation (incl. 418, 428, 436, 437)</i>	1

Les articles en italique sont facultatifs. R Composants conformes à la directive RoHS.

Codes des matériaux

BB	Laiton	S	304 acier inoxydable
NBR	Caoutchouc nitrile acrylique	STCP	Acier chromé
PTFE	Polytétrafluoroéthylène pure		