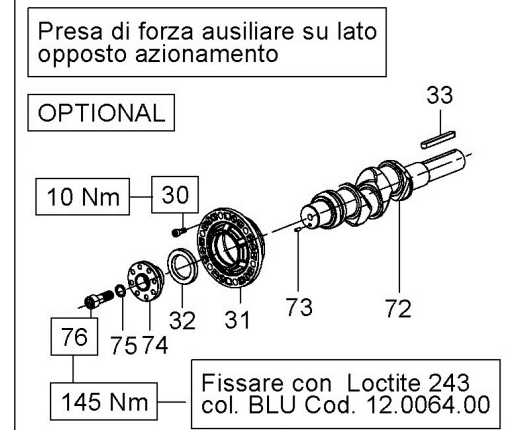
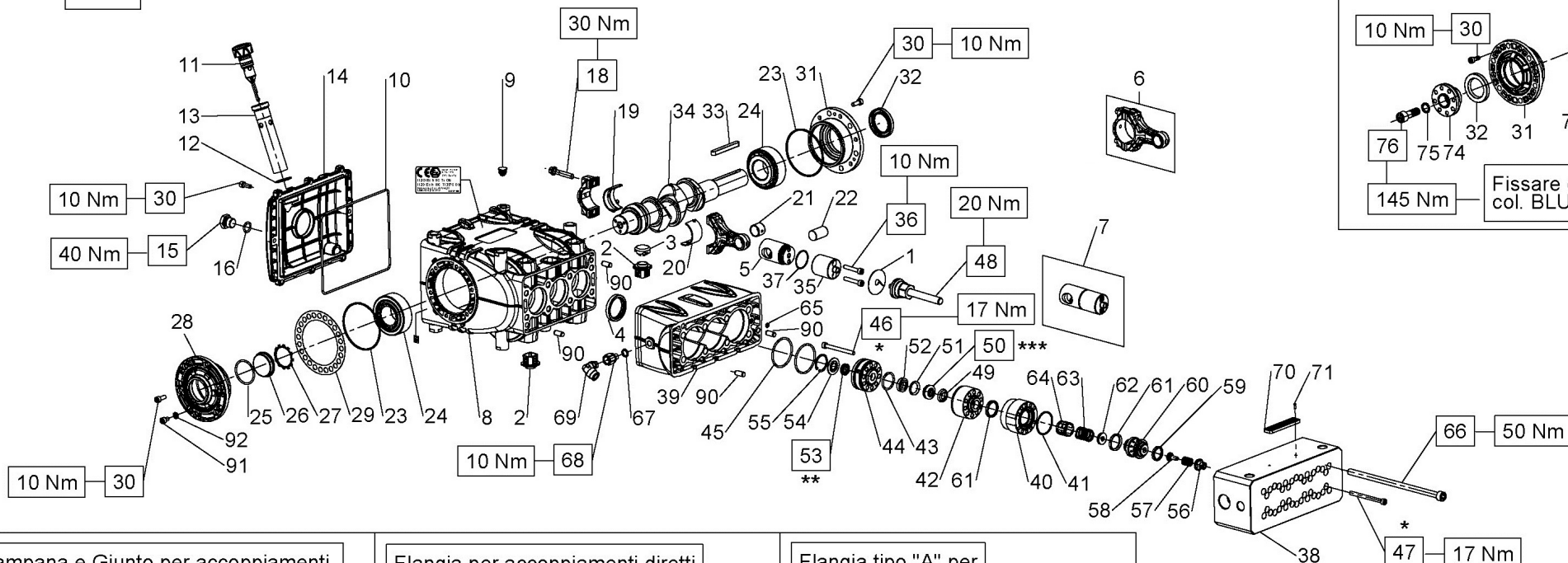
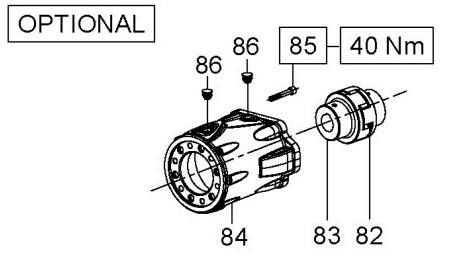


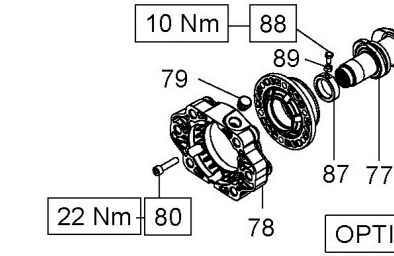
KV



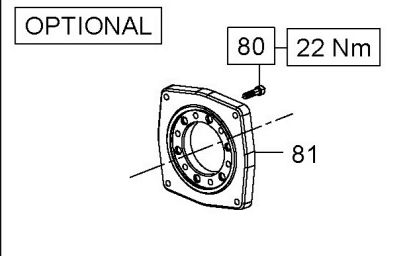
Campana e Giunto per accoppiamenti a motori idraulici SAE B



Flangia per accoppiamenti diretti a motori idraulici SAE B



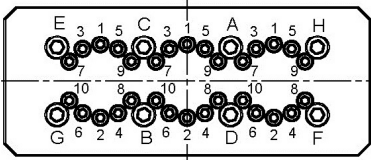
Flangia tipo "A" per azionamenti diretti



* Lubrificare il gambo filettato con grasso al Bisolfuro di Molibdeno cod.12001500

** Lubrificare con grasso al silicone tipo OKS 1110. Il diametro esterno e il diametro interno devono risultare solo leggermente inumiditi .

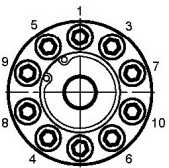
Serraggio viti camicie e viti testata Pos.66 e Pos.47



OPERAZIONE 1: Serraggio viti M10x210 (pos.66) in due fasi secondo la sequenza indicata in figura : (A-B-C-D-E-F-G-H)
 1^ Fase = 40 Nm 2^ Fase = 80 Nm

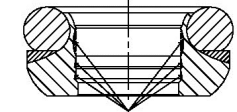
OPERAZIONE 2: Serraggio viti M6x75 (pos.47) in tre fasi secondo la sequenza indicata in figura : (1-2-3-4-5-6-7-8-9-10) 1^ Fase = 10 Nm
 2^ Fase = 17 Nm 3^ Fase = 17 Nm

Serraggio viti supporto guarnizioni pos.46



Le viti fissaggio supporti devono essere serrate in due fasi:
 1^ Fase = 17 Nm secondo la sequenza indicata
 2^ Fase = 17 Nm controllo taratura ripetendo la sequenza indicata: (1-2-3-4-5-6-7-8-9-10)

*** Lubrificare con grasso al silicone Tipo OKS 1110 attenendosi alle operazioni sotto indicate :
 a) Il diametro esterno deve risultare solo leggermente inumidito
 b) Sul diametro interno il grasso deve essere applicato prestando particolare cura al riempimento di tutte le sacche comprese tra i labbri di tenuta, come indicato in figura.



Sacche da riempire con grasso

KIT RICAMBIO – SPARE KIT

		KV12 (D.12)	KV14 (D.14)
A	Kit tenute pompanti – Plunger packing kit	KIT 2359	KIT 2360
B	Kit tenute valvole – Valves seals kit	KIT 2361	
C	Kit tenute complete – Complete seals kit	KIT 2362	KIT 2363
D	Kit valvole aspir. / mandata – Suction + outlet valves kit	KIT 2364	
E	Kit bronzine bielle – Conrod bushing kit	KIT 2156	

KV12 KV14

POS	CODE CODICE	DESCRIZIONE DESCRIZIONE	KIT	NR. PCS.	POS	CODE CODICE	DESCRIPTION DESCRIZIONE	KIT	NR. PCS.	POS	CODE CODICE	DESCRIPTION DESCRIZIONE	KIT	NR. PCS.
1	96.7099.00	ROSETTA 10.0x45.0x1.0		3	40	70.0606.56	CAMICIA		3	CON FLANGIA "A" – WITH DIRECT DRIVE FLANGE				
2	70.2225.51	TAPPO CARTER		6	41	90.3702.00	OR D. 38.00x2.00 NBR 70SH	A-C	3	80	99.3084.00	VITE M8x30 5931		6
3	71.2259.51	CAPPUCCIO TAPPO CARTER		3	42	70.2264.56	SUPPORTO INTERMEDIO		3	81	10.0673.20	FLANGIA MOTORE IDR. TIPO A		1
4	90.1677.00	ANELLO RAD. D. 36.0x47.0x6.0/7.5	C	3	43	90.3861.00	OR D. 26.65x2.62 NBR 70SH 3106	A-C	3	MOTORE IDR. SAE-B – SAE-B HYDR. MOTOR DRIVE				
5	70.0501.15	GUIDA PISTONE		3	44	70.2262.56	SUPPORTO GUARNIZIONI D. 12		3	82	10.0755.47	ELEMENTO ELASTICO GIUNTO Di. 46		1
6	70.0305.01	BIELLA		1		70.2263.56	SUPPORTO GUARNIZIONI D. 14			83	10.7430.01	GIUNTO ELASTICO D. 30x25.4		1
7	70.6068.01	GR. GUIDA PISTONE		3	45	90.3889.00	OR D. 48.89x2.62 NBR 70SH 3193	A-C	6	84	10.0752.20	FLANGIA MOTORE IDR. SAE-B		1
8	70.0100.22	CARTER POMPA		1	46	99.1995.00	VITE M6x65 5931		30	85	99.3136.00	VITE M8x45 UNI 5931		6
9	98.2005.00	TAPPO PER FOR D. 15		5	47	99.1998.00	VITE M6x75 5931		30	86	98.2060.00	TAPPO PER FORO D. 15		2
10	90.3942.00	OR D.190.17x2.62 NBR 70SH 3750	C	1	48	70.0416.02	PISTONE COMPLETO D. 12		3	PDF AUSILIARIA – AUXILIARY PTO				
	98.2115.00	TAPPO CON ASTA D. 21.5x70.0		1		70.0417.02	PISTONE COMPLETO D. 14			30	99.1854.00	VITE M6x16 5931		6
	98.2116.00	TAPPO CON ASTA D. 21.5x70.0 - ATEX			49	71.1011.60	ANELLO DI TESTA D. 12		3	31	70.1500.22	COPERCHIO CUSCINETTO LATO PTO		1
12	90.3604.00	OR D. 25.12x1.78 NBR 70SH 2100	C	1		70.1005.60	ANELLO DI TESTA D. 14			32	90.1668.00	ANELLO RAD. D. 35.0x52.0x7.0		1
13	72.2106.95	TUBO PER ASTA LIVELLO OLIO		1	50	90.2590.00	ANELLO TEN. ALT. D. 12.0x24.0x11.0 HP	A-C	3	33	91.4900.00	LINGUETTA 8.0x7.0x70.0		1
14	70.1606.22	COPERCHIO CARTER		1		90.2606.00	ANELLO TEN. ALT. D. 14.0x24.0x11.1 HP	A-C		72	70.0207.35	ALBERO A GOMITI C. 26 D.PTO		1
	98.2100.50	TAPPO G 3/8"x13 TE22 ZINC.		1	51	71.2243.68	ANELLO ANTIESTRUSORE D. 12	A-C	3	73	97.6152.00	SPINA CILINDRICA D. 5.0x10.0		1
	98.2100.80	TAPPO G3/8"x13 PER SONDA D.6 SS - ATEX				71.2246.68	ANELLO ANTIESTRUSORE D. 14	A-C		74	70.2234.54	DISP. PRESA DI FORZA AUSILIARIA		1
16	90.3833.00	OR D. 13.95x2.62 NBR 70SH 3056	C	1	52	70.2266.70	BUSSOLA GUARNIZIONI D. 12	A-C	3	75	96.7160.00	ROSETTA D. 12.0x18.0x1.0		1
18	99.3123.00	VITE SERRAGGIO BIELLA		6		71.2114.70	BUSSOLA GUARNIZIONI D. 14	A-C		76	99.4295.00	VITE M12x35 5931		1
19	90.9223.00	SEMIBOCCOLA TESTA BIELLA - INF.	E	3	53	90.2588.00	ANELLO TEN. ALT. D. 12.0x19.0x6.0 LP	A-C	3	MOTORE IDR. SAE-B – SAE-B HYDR. MOTOR DRIVE				
20	90.9220.00	SEMIBOCCOLA TESTA BIELLA - SUP.	E	3		90.2604.00	ANELLO TEN. ALT. D. 14.0x22.0x6.0 LP	A-C		77	70.0209.35	ALBERO A GOMITI C. 26 HYP SAE-B		1
21	90.9100.00	BOCCOLA PIEDE BIELLA		3	54	71.2167.66	ANELLO PER TENUTA D. 12		3	78	10.0853.22	FLANGIA MOTORE IDR. SAE-B		1
22	97.7420.00	SPINOTTO D. 18x36		3		71.2168.66	ANELLO PER TENUTA D. 14			79	98.2065.00	TAPPO PER FORO D. 17		1
23	90.3915.00	OR D. 80.60x2.62 NBR 70SH 3318	C	2	55	90.0672.00	ANELLO D'ARRESTO J30		3	80	99.3084.00	VITE M8x30 5931		6
24	91.8477.00	CUSCINETTO A RULLI		2	56	36.2155.70	GUIDA VALVOLA DI MANDATA	D	3	87	70.2267.71	ANELLO PER ALBERO D. 30 HYDR.PACK		1
25	90.3877.00	OR D. 39.34x2.62 NBR 70SH 3156	C	1	57	94.7407.50	MOLLA Dm. 12.5x14.5	D	3	88	70.2270.34	VITE M6x12 CON INCAVO COMPLETA		1
26	70.2118.01	SPIA LIVELLO OLIO		1	58	36.2156.66	VALVOLA DI MANDATA	D	3	89	92.2025.00	DADO M6x5 5588		1
	90.0756.00	ANELLO D'ARRESTO Z145		1	59	93.1860.00	GUARNIZIONE D. 20.0x25.0x3.8	B-C-D	3					
	90.0755.00	ANELLO D'ARRESTO J45 - ATEX			60	36.2152.66	SEDE VALVOLA	D	3					
28	70.1501.22	COPERCHIO CUSCINETTO LATO SPIA		1	61	93.1868.00	GUARNIZIONE D. 24.5x29.5x3.8	B-C-D	6					
	70.1506.22	COPERCHIO CUSCINETTO LATO SPIA - ATEX			62	36.2153.66	VALVOLA PIANA	D	3					
	70.2200.81	SPESSORE 0.10 mm.		1	63	94.7491.00	MOLLA Dm. 19.0x25.3	D	3					
	70.2203.81	SPESSORE 0.25 mm.			64	36.2154.05	GUIDA VALVOLA D'ASPIRAZIONE	D	3					
30	99.1854.00	VITE M6x16 5931		20	65	90.3663.00	OR D. 4.00x2.00 NBR 70SH	A-C	1					
31	70.1500.22	COPERCHIO CUSCINETTO LATO PTO		1	66	99.3868.00	VITE M10x210 5931		8					
32	90.1668.00	ANELLO RAD. D. 35.0x52.0x7.0	C	1	67	96.7100.00	ROSETTA D. 10.0x14.0x1,5		1					
33	91.4900.00	LINGUETTA 8.0x7.0x70.0		1	68	71.2235.66	RACCORDO STROZZ. D. 2.5 M-F 1/8"-1/4"		1					
34	70.0206.35	ALBERO A GOMITI C. 26		1	69	96.4160.00	RACCORDO A 90° D. 10 G1/4" GIREVOLE		1					
35	70.0502.66	STELO GUIDA PISTONE		3	70	97.8275.00	MARCHIO PRATISSOLI		1					
36	99.1925.00	VITE M6x35 5931		6	71	91.5703.00	RIVETTO AUTOF. D. 2.5x8.0		2					
37	90.3528.00	OR D. 29.00x1.50 NBR 70SH	C	3	90	97.6185.00	SPINA CILINDRICA D. 8.0x18.00		4					
38	70.1274.56	TESTATA POMPA		1	91	99.1809.00	VITE M6x10 5931 - ATEX		1					
39	70.2265.20	DISTANZIALE PER CAMICIE		1	92	96.6939.50	ROSETTA D. 6.4x11.0x0.7 - ATEX		1					