

Caractéristiques et instructions techniques



15 Frame Pompe à plongeur

Modèle standard en laiton
1560

Caractéristiques (*)

Débit
Plage de pression
Tours par minute
Plage de pression d'entrée
Coup

Modèle 1560

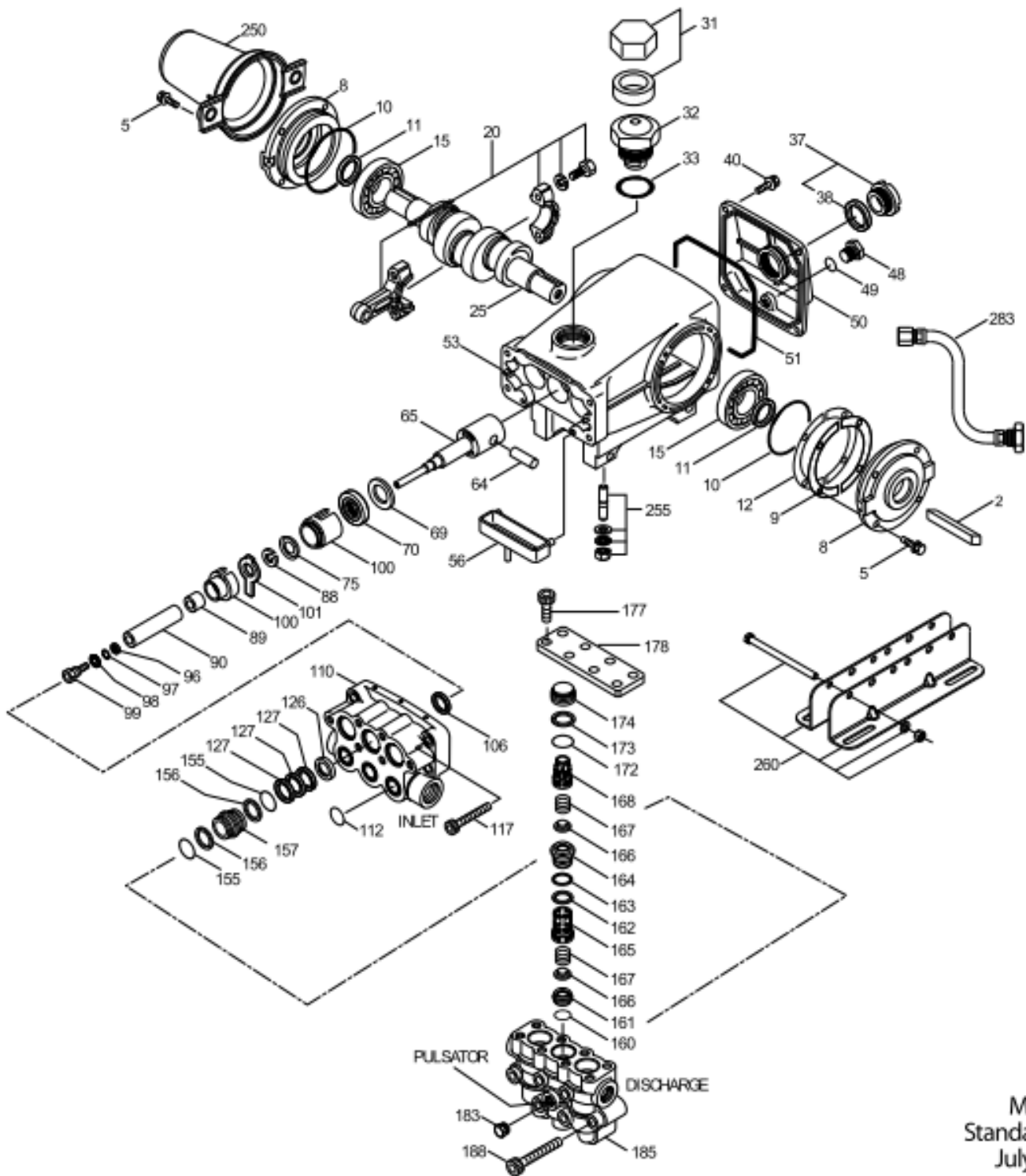
30 L/min
7 → 275 bar
1140 TPM
Précharge → 4,9 bar
30 mm

Caractéristiques générales

Forage	20 mm
Capacité du carter	1,26 L
Température maximale du liquide	60° C
Connexions d'aspiration (2)	3/4" NPTF
Connexions de décharge (2)	1/2" NPTF
Connexion de pulsateur (1)	1/8" NPTF
Diamètre de l'arbre	30 mm
Poids	27,2 kg
Dimensions	430 x 330 x 184 mm

(*) Dérogations permises qu'après consultation, suivi d'une confirmation écrite par Cat Pumps.

Vue éclatée



Model
Standard - 1560
July 2017

Liste des pièces détachées

Pièce	Num. 1560	Mat.	Description	Qté
2	990036	STL	Clavette (M8x7x40) utilisez avec 30059 et 990012	1
	30067	STL	Clavette (M8x7,5x25) utilisez avec 30059 Moyeu 'H'	1
5	125824	STCP R	Vis avec rondelles (M6x16)	8
8	43496	AL	Couvercle de roulement (voir TB 118)	2
9	815281	FBR	Rondelle butée, 2 pcs	6
10	11340	NBR	Joint torique, couvercle de roulement – 70D	2
11	43495	NBR	Joint d'étanchéité, huile, vilebrequin	2
12	814800	S	Rondelle butée, 2 pcs	2
15	39060	STL	Roulement à rouleaux	2
20	126805	BZ	Bielle complete	3
25	43494	FCM	Vilebrequin, double sortie (M30)	1
31	828710	PE	Protecteur, bouchon d'huile avec joint en mousse)	1
32	43211	ABS	Bouchon d'huile	1
33	14177	NBR	Joint torique, bouchon d'huile – 70D	1
37	92241	-	Jauge d'huile – 80D	1
38	44428	NBR	Joint plat, jauge d'huile – 80D	1
40	126541	STCP R	Vis avec rondelles (M6x20)	4
48	25625	STCP	Bouchon de vidange (1/4" x 19 BSP)	1
49	23170	NBR	Joint torique, bouchon de vidange – 70D	1
50	49276	ALE	Couvercle arrière (voir TB 118)	1
51	44834	NBR	Joint torique, couvercle arrière – 70D	1
53	115471	AL	Carter avec axes de guidage (voir TB 118)	1
56	44664	POP	Récepteur d'huile	1
64	43507	CM	Axe, croisillon	3
65	49223	SBZ	Tige de plongeur	3
69	126592	STCP R	Rondelle, joint d'étanchéité huile	3
70	43500	NBR	Joint d'étanchéité huile, carter	3
75	43506	S	Défecteur	3
88	45675	S	Rondelle ouverte	3
89	43505	BB	Entretoise	3
90	43300	CC	Plongeur, céramique (M20x77)	3
96	43235	PTFE	Bague anti-extrusion, fixation de plongeur	3
97	17399	NBR	Joint torique, fixation de plongeur – 80D	3
	14160	FPM	Joint torique, fixation de plongeur – 80D	3
98	45891	CU	Joint d'étanchéité, fixation de plongeur	3
99	104360	S	Fixation de plongeur avec goujon	3
100	855001	POP	Entretoise, 2 pcs	3
101	43508	-	Feutre	3
106	+ 44071	NBR	Joint basse pression avec ressort acier inox	3
	44381	FPM	Joint basse pression avec ressort en acier	3
	76071	ST 2	Joint basse pression avec ressort en acier inox	3
110	49229	FBB	Collecteur d'aspiration	1
112	14179	NBR	Joint torique, collecteur d'aspiration – 70D	3
	15855	FPM	Joint torique, collecteur d'aspiration – 70D	3
117	126515	STCP R	Boulon hexagonal creux (M10x55)	4
126	49231	BB	Adapteur, femelle	3
127	+ 44607	STG	Garniture-V	9
155	14176	NBR	Joint torique, entretoise, garniture-V – 70D	6
	77319	FPM	Joint torique, entretoise, garniture-V – 70D	6
156	49232	PTFE	Bague anti-extrusion, entretoise, garniture-V	6
157	49230	BB	Entretoise, garniture-V	3
160	49238	NBR	Joint torique, siège, aspiration – 90D	3
	129593	FPM	Joint torique, siège, aspiration – 70D	3
161	49237	S	Siège d'aspiration	3

162	49235	PTFE	Bague anti-extrusion, siege, décharge	3
163	49236	NBR	Joint torique, siege, décharge – 70D	3
164	49234	S	Siège, décharge	3
165	49198	PVDF	Boîtier, ressort, décharge	3
166	48793	SS	Clapet	6
167	43751	S	Ressort	6
168	49199	PVDF	Boîtier, ressort, décharge	3
172	14176	NBR	Joint torique, bouchon de clapet – 70D	3
	77319	FPM	<i>Joint torique, bouchon de clapet – 70D</i>	3
173	49232	PTFE	Bague anti-extrusion, bouchon de clapet	3
174	49239	BB	Bouchon de clapet	3
177	126783	STCP R	Vis à tête hexagonal (M12x25)	8
178	49227	BB	Couvercle de clapet	1
183	49462	BB	Bouchon, connection de pulsateur (1/8" NPTM)	1
185	49197	FBB	Collecteur de décharge	1
188	126519	STCP R	Vis à tête hexagonal (M12x70)	6
250	30764	NY	<i>Protecteur d'arbre avec 2 vis</i>	1
255	30264	STZP	<i>Kit de montage</i>	1
260	30613	STZP R	<i>Kit de rails de montage</i>	1
	990550	STZP R	<i>Kit de rails de montage (requis sur diesel/gaz)</i>	1
269	30206	F	<i>Poulie (10") (voir TB 003)</i>	1
270	30059	STL	<i>Moyeu "H" (M30) (rainure de clavette M8) (voir TB 003)</i>	1
	990012	STL	<i>Moyeu "B" (M30) (rainure de clavette M8) (voir TB 003)</i>	1
283	34334	-	<i>Kit de vidange d'huile (3/8"x 24")</i>	1
299	818385	FBB	<i>Tête de pompe complète avec joints en NBR</i>	1
300	31862	NBR	<i>Kit de joints (incl. 97,106,112,127,155,156) standard</i>	1
	76862	FPM*	<i>Kit de joints (incl. 97,106,112,127,155,156)</i>	1
	76162	STHT	<i>Kit de joints (incl. 97,106,112,127,155,156,160-168)</i>	1
310	31872	NBR	<i>Kit de clapets (incl.160-168,172,173) standard</i>	1
	76872	FPM	<i>Kit de clapets (incl.160-168,172,173)</i>	1
-	76560	-	<i>Kit de pulsateur</i>	1

** Examiner les pièces individuelles dans chaque kit pour le code d'identification du matériel.

Les articles en italique sont facultatifs. + Les pièces de production sont différentes des pièces de remplacement.

R composants conformes à la directive RoHS.

Consultez 'Tech Bulletins' 002, 003, 024, 035, 036, 043, 053, 074, 077, 083 et 118 pour plus d'informations.

Codes des matériaux

ABS	Plastique ABS	FBB	Laiton forgé	PVDF	Polyfluorure
AL	Aluminium	FBR	Fibre	S	304 acier inoxydable
ALE	Aluminium époxy	FCM	Chrome-molybdène forgé	SBZ	304 acier inox / bronze
BB	Laiton	FPM	Fluorocarbone	ST 2	PTFE 2 spécial
BZ	Bronze	NBR	Caoutchouc nitrile-acrylique	STCP	Acier chromé
CC	Céramique	NY	Nylon	STG	Mélange spéc. PTFE blanc
CM	Chrome-molybdène	PE	Polyéthylène	STHT	PTFE spécial haute temp.
CU	Cuivre	POP	Polypropylène	STL	Acier
F	Fonte	PTFE	Polytétrafluoréthylène pure	STZP	Acier galvanisé